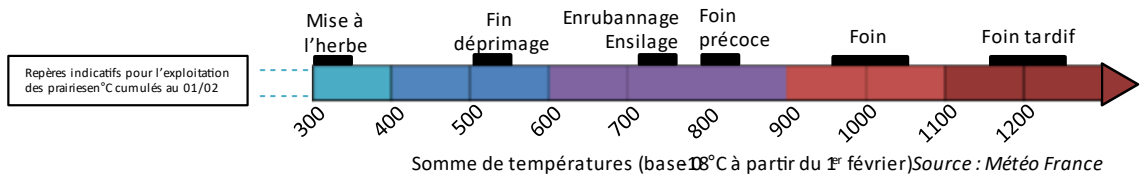
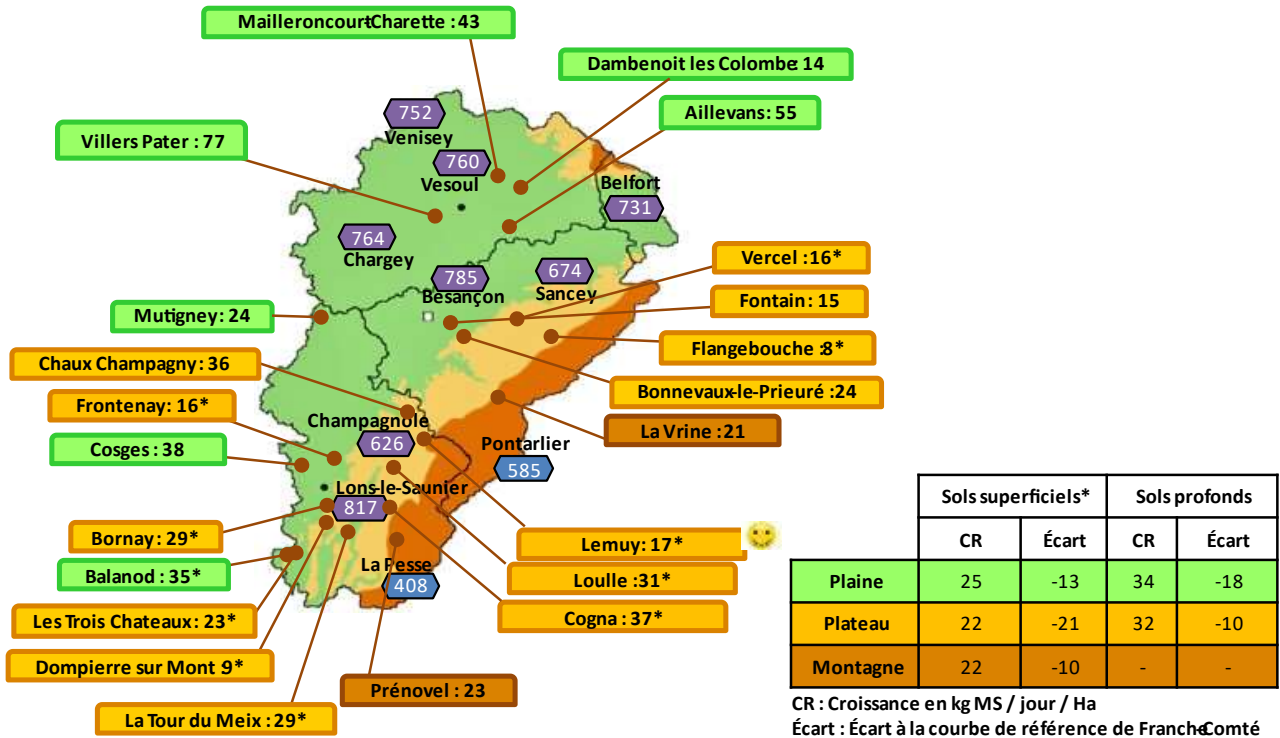


Météo de l'herbe du 15 au 22 avril 2024

Coup de froid sur la prairie !

Un épisode durable de froid s'est abattu sur le département avec de la neige en altitude. Il perturbe le pâturage qui a dû marquer une pause « hivernale » entraînant un coup de frein sur les croissances d'herbe avec le retour des gelées. En plaine, si la portance des sols est localement contraignante, chemins d'accès en dur, double entrée/sortie par parcelle et temps de pâturage réduit (3-4 heures) peuvent limiter les dégradations de surface. Des conditions plus favorables sont attendues en cette veille de début mai !



Repères « Conduite du troupeau » du 15 au 22 avril 2024

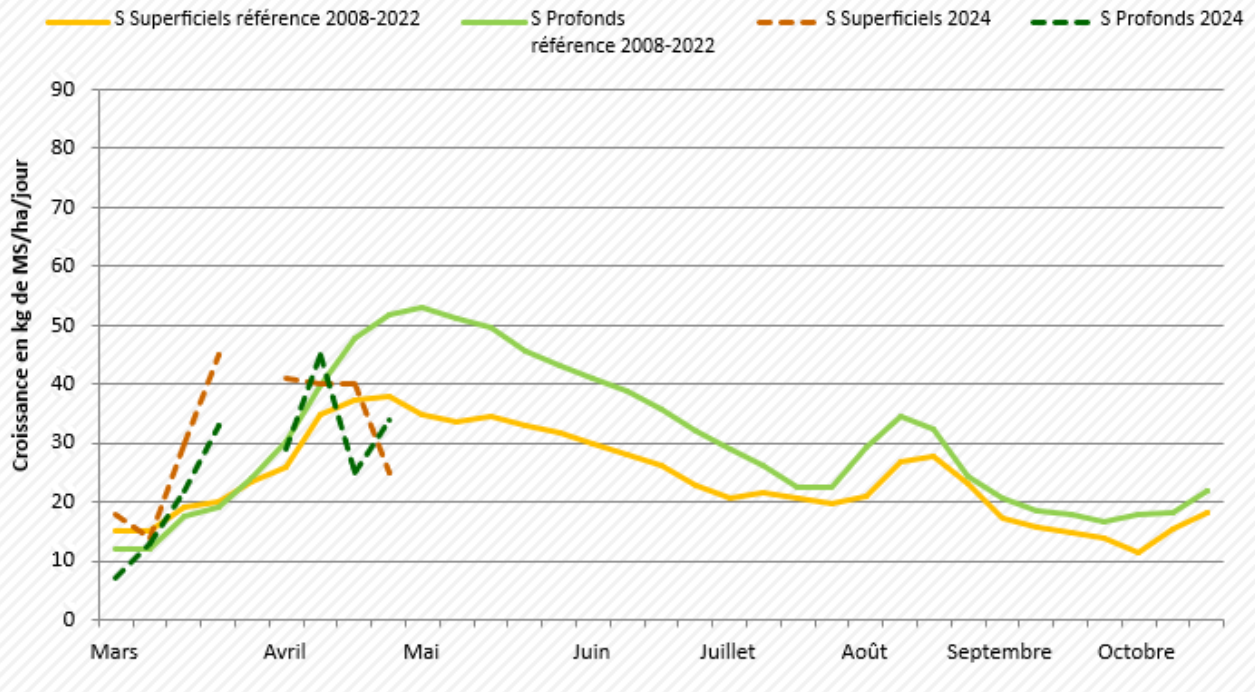
	39		25-90		70	
	Foin	Ensilage	Foin	Ensilage	Foin / Enrub.	Ensilage
Lait par vache (kg / VL)	25.0	26.3	25.3	28.1	23.9	28.5
TB (g / kg)	37.2	39.9	38.5	40.6	40.1	39.8
TP (g / kg)	33.5	33.5	33.5	34.0	33.3	34.5
Coût total ration (€ / 1 000 kg de lait)	116	149	136.7	174.2	115.0	151.0
Coûts concentrés & mrx (€ / 1 000 kg de lait)	77	79	84.0	101.2	47.0	80.0
g concentrés / kg de lait	195	189	190.5	189.2	195.0	240.0

Point de vue de l'éleveur : Damien CASTELLA à LEMUY (Plateau – Jura)

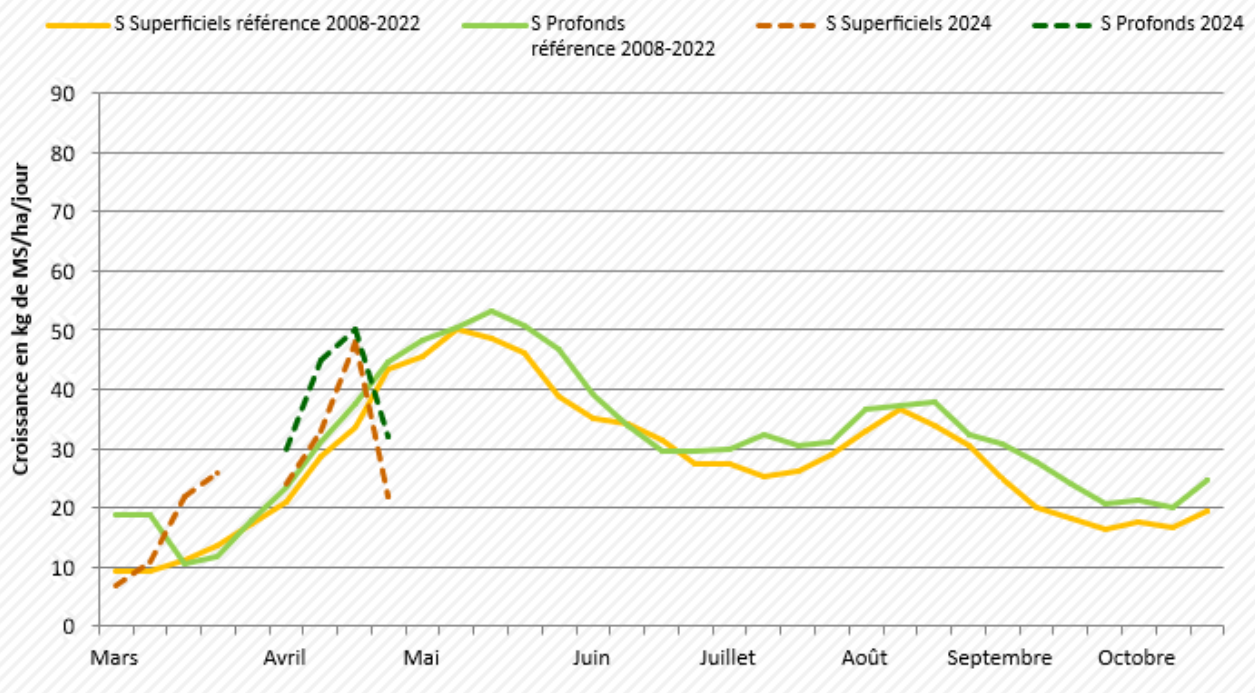
« La croissance de l'herbe est assez faible cette semaine : 17 kg de MS / ha / jour, avec des conditions météorologiques peu favorables pour la pousse de l'herbe (pluie et baisse des températures ainsi que quelques flocons ce week-end). Les vaches pâturent depuis début avril, quand les conditions le permettent, avec la possibilité de rentrer au bâtiment quand elles le souhaitent. La complémentation en fourrage à l'auge est très variable et dépendante des conditions météo : majorité d'herbe pâturée dans la ration de la semaine dernière et ration quasi hivernale ces derniers jours. La production laitière est de 29 kg en moyenne avec environ 165 g de concentrés / litre de lait. »

Propos recueilli par Charlotte BONJOUR, conseillère à EVAJURA

Courbe de croissance de l'herbe en plaine



Courbe de croissance de l'herbe sur les plateaux



Courbe de croissance de l'herbe en montagne

