

vente **GENOMIC** ÉLITE

SPACE 2022



LE FINAL EN DIRECT
le 14 septembre 2022
sur le ring à 17h !



Ouverture de la vente en ligne
le 8 septembre 2022 sur :

ventes.evolution-xy.fr



REGLEMENT DE LA VENTE

Edition du 8 au 15 Septembre 2022

ARTICLE 1. OBJET

Le présent règlement définit les règles relatives à la «Vente GENOMIC Elite» du SPACE dont l'organisation est déléguée à EVOLUTION en tant que prestataire. Pour des besoins d'organisation, EVOLUTION, avec l'accord du SPACE, peut déléguer à Ouest Genis' :

- La qualification sanitaire des animaux
- La facturation des frais liés à l'organisation de la vente aux enchères
- L'organisation et la facturation des frais de transport des animaux vendus pour les acquéreurs qui le souhaiteraient

ARTICLE 2. FRAIS

1. Inscription

Un droit d'inscription de 265 euros par animal et de 60 euros par lot d'embryons est dû à OUEST-GENIS' ou EVOLUTION pour tous les animaux ou lots d'embryons inscrits au catalogue, même en cas de non présentation à la mise en vente. Ces frais d'inscription seront déduits du montant de la vente, ou facturés après la vente en cas de non vente.

La présence au catalogue vaut acceptation par l'éleveur vendeur de ces conditions tarifaires d'inscription.

Ce droit d'inscription inclut :

- L'information sur le protocole sanitaire et son suivi
- La publicité et la communication sur l'animal vendu
- La participation aux frais de mise en vente pour son organisation matérielle

2. Quote-part prix de vente

Tout acquéreur de un ou plusieurs animaux ou lot(s) d'embryons s'engage à payer à OUESTGENIS' ou EVOLUTION un montant égal à 7 % du prix de vente en contrepartie de la mise en relation avec le vendeur.

ARTICLE 3. MODALITES DE VENTE

Le SPACE, EVOLUTION et OUEST-GENIS' n'interviennent qu'en tant que tiers mettant en relation des vendeurs et des acquéreurs. Le présent document ne peut être en aucun cas interprété comme donnant mandat à l'un ou l'autre pour représenter le vendeur ou l'acquéreur pour la conclusion de la vente.

Les offres faites au cours de la vente sont relayées sur le site internet, qui fait foi pour l'adjudication finale du lot.

Les offres faites au cours de la mise en vente seront finalisées par la signature du contrat de vente formalisant la vente entre l'acheteur et le vendeur dès la fin de la vente aux enchères ou dans les jours qui suivent. Le prix de départ pour la mise en vente est librement déterminé par le vendeur.

ARTICLE 4. QUALIFICATIONS

Origine et qualification zootechnique et génétique :

- Les animaux présentés à la mise en vente doivent être titulaires d'un passeport et d'une attestation sanitaire.
- Les lactations indiquées dans le catalogue de la vente et sur le site de vente en ligne sont exprimées en Taux Azoté pour les races Holstein, Pie Rouge, Jersiaise, Brune, Normande, Montbéliarde, Simmental.
- Les informations génétiques (polygéniques et génomiques) sont diffusées à titre informatif et ne sauraient dispenser l'utilisateur d'une analyse approfondie personnelle. Comme tout index de valeur génétique, ces informations sont susceptibles de varier dans le temps et ne sont qu'une indication de la valeur génétique de l'individu au jour de la publication.

En conséquence, le Vendeur reconnaît agir sous sa responsabilité exclusive.

ARTICLE 5. GARANTIES SANITAIRES

i. Les animaux doivent provenir d'une exploitation dont le cheptel bovin :

- n'a pas été reconnu atteint, depuis au moins 30 jours, de toute maladie contagieuse de l'espèce (salmonellose, pasteurellose...)
 - n'est pas situé dans une zone soumise à une restriction de mouvement pour cause de maladie réputée contagieuse
 - est officiellement indemne de brucellose, tuberculose, et leucose
 - est sous appellation ACERSA A (indemne) ou B (régulièrement contrôlé) en IBR
 - est sous appellation ACERSA qualifiante en hypodermose (varron)
- ii. Les animaux remplissent eux-mêmes les conditions suivantes :
- sont identifiés individuellement par 2 boucles plastiques agréées
 - ne présentent aucun signe de maladie
 - ne sont pas porteurs de lésions cutanées (ectoparasites, varrons, teignes, gales, poux...)
 - tous les animaux présentés sont accompagnés d'un résultat individuel sérologique négatif au regard de l'IBR (Elsa ou SN)

iii. Concernant la BVD, les génisses doivent faire l'objet d'une recherche de virus BVD avec résultat négatif à une analyse PCR

L'animal doit bénéficier à l'égard de la maladie des muqueuses (BVD) soit :

- D'une virologie négative, pour les animaux de plus de 6 mois ou d'une analyse PCR avec résultat négatif pour les animaux de moins de 6 mois
 - D'une appellation « Bovin non IPI » attestée par le GDS départemental
- Concernant la tuberculose :
- Cas général : La tuberculination n'est pas à réaliser
 - Cas particuliers :

• Lorsque les bovins listés proviennent des 24 départements suivants :

- 08, 09, 13, 14, 16, 17, 19, 2A, 2B, 21, 24, 30, 31, 32, 33, 34, 40, 46, 47, 61, 64, 66, 82, 87, OU d'un cheptel classé à risque vis-à-vis de la tuberculose bovine, une tuberculination avec lecture négative doit dater de moins de 4 mois
- Concernant la para-tuberculose, l'animal doit :
- soit provenir d'un établissement sous appellation ACERSA
- soit provenir d'un établissement en protocole de vaccination avec vaccinations à jour
- soit provenir d'un établissement anciennement en plan de maîtrise avec clôture favorable du suivi
- soit provenir d'un élevage engagé dans un plan de maîtrise avec son GDS départemental : les bovins doivent avoir présenté un historique favorable à une recherche para-tuberculose datant de moins de 2 ans.
- Dans tous les autres cas, le bovin doit alors présenter :
- une PCR négative datant de moins de 3 mois sur bouse
- une sérologie négative datant de moins de 6 mois sur sa receveuse
- Pour l'IBR, la mise en vente est effectuée sous couvert du vice rédhibitoire qui fait obligation au vendeur de reprendre l'animal à sa charge, en cas de réaction positive lors du contrôle d'achat effectué par l'acheteur dans le délai légalement prévu.
- Pour la néosporose, les animaux, quel que soit leur âge, sont accompagnés d'un résultat sérologique négatif.
- Les animaux sont garantis indemnes des maladies génétiques connues (BLAD, CVM, Mulefoot et BY) pour les pedigrees à risques.

ARTICLE 6. ENLEVEMENT ET TRANSPORT DES ANIMAUX

L'enlèvement et le transport des animaux sont à la charge de l'acheteur et pourront être organisés avec Ouest Genis' : dans ce cas, les frais de transport seront variables en fonction du nombre d'animaux et de la distance du lieu de livraison.

Les animaux présents au SPACE doivent être enlevés au plus tard le

Vendredi 16 septembre à midi (heure de Paris).

Les animaux en élevage doivent être enlevés au plus tard le Vendredi 23 septembre à 20h (heure de Paris).

Le transfert de propriété se fait dès que le contrat de vente est signé par l'acheteur et le vendeur ou leurs représentants et que le paiement complet du prix est réalisé. Le transfert de risque se fait quand l'animal quitte l'élevage vendeur.

ARTICLE 7. LITIGES

Les litiges pouvant survenir dans l'application du présent règlement ou dans le déroulement de la vente, seront, dans la mesure du possible, réglés à l'amiable entre le vendeur et ou l'acquéreur et par OUEST GENIS'. En cas de contestation, seuls les tribunaux du ressort de Rennes seront compétents.



OUEST GÉNIS', une solution pour commercialiser des femelles bovines de qualité !

VOLUMES COMMERCIALISÉS



15 000
animaux

14 500
génisses et vaches

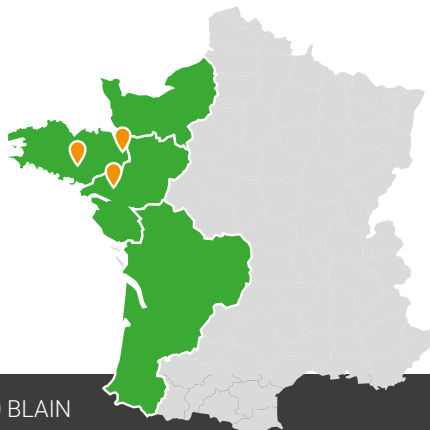
500
petites génisses

ORGANISATION

Un réseau d'acheteurs spécialisés sur les régions Bretagne, Pays de Loire, Normandie, Centre Nouvelle Aquitaine

3 centres d'allotement

- Blain (44)
- Moréac (56)
- Etrelles (35)



RACES

Activité races laitières

- > Prim'Holstein
- > Normande
- > Montbéliarde
- > Pie Rouge
- > Jersiaise

Activité races allaitantes (mâles et femelles)

- > Charolaise
- > Limousine
- > Blonde d'Aquitaine
- > Parthenaise



La vente du SPACE évolue, s'adapte aux différents contextes, mais persiste et signe en termes de qualité génétique et de diversité raciale.

Après une vente 100% en ligne en 2020 et 2021, place cette année à une vente mixte, en ligne et avec le retour des enchères sur le ring. Une partie des

animaux seront présents au salon, et l'ensemble du lot est mis en avant dans ce catalogue et sur les sites de vente en ligne.

En plus des 7 races de la vente GENOMIC ELITE, une vente de reproducteurs en Blonde d'Aquitaine ouvrira le bal cette année.

Puis les 26 génisses et les lots d'embryons proposés témoigneront de la qualité de la génétique française et du savoir-faire des éleveurs.

En Normandie, un niveau d'index jamais atteint (183 isu) associant production et morphologie.

En Holstein, une moyenne de 213 isu et trois génisses à plus de 220 isu. A noter une génisse Allemande, trois femelles porteuses du gène sans corne dont une génisse homozygote très rare à la vente.

En race Jersey et Simmental, après quelques pedigrees étrangers les années passées, place à des génisses françaises, avec un haut niveau d'index et pour certaines le gène sans cornes.

En Pie rouge et Montbéliarde, les meilleures familles de vaches sont bien représentées et là encore, le niveau est au rendez-vous.

Et pour finir, 2ème année de présence pour la race Brune avec une descendante de la championne du SPACE 2019.

Merci aux éleveurs vendeurs, et bravo aux futurs acheteurs pour avoir investi dans cette génétique de grande qualité.

Jean-Yves RISSEL

Responsable des présentations Animaux SPACE 2022

PRIM'HOLSTEIN	p. 5
PIE ROUGE	p. 21
NORMANDE	p. 25
JERSEY	p. 33
BRUNE / MONTBELIARDE / SIMMENTAL	p. 37

Fertimax®

VOTRE BOOSTER FERTILITÉ

+8pts
de réussite
à l'IA!



APPROUVÉ

PAR LES ÉLEVEURS



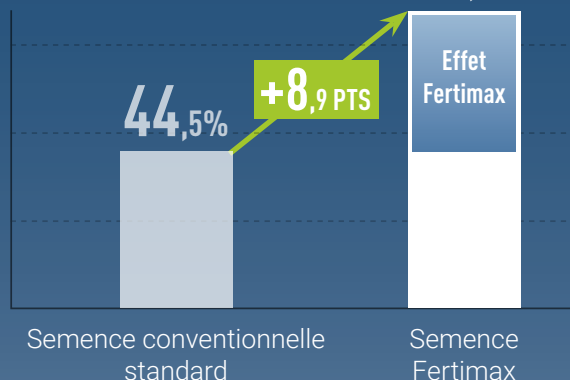
Depuis Octobre 2021, 15 000 IA déjà réalisées en FERTIMAX et les résultats en élevages confirment les bénéfices attendus.

Alors que le Taux de Non Retour à 90 jours est de 44,5% avec une dose conventionnelle sur une vache Holstein en 3^{ème} IA, il est de 53,4% avec une dose FERTIMAX, soit +8,9 pts !

Découvrez
la vidéo
FERTIMAX



Taux de réussite
à l'insémination



service.clients@innoval.com • 02 99 87 36 36 • www.innoval.com

innoval

PRECISION

575319 / DEU 000363341434

PROXIMO X SWIFT X GYMNAST

- Santé Mamelle et Résistance à Mortellaro
- Bon potentiel Lait avec des Taux
- BB et A2/A2

ISU
+213

Lait	1002	Mo	3.1
TB	5.4	MA	2.4
TP	2.5	CC	0.2
		P&M	1.7



GGI-SPERMEX
Genetics made in Germany

GGI France
Jean - Luc Démas

Ferme de la Morosière • 49120 Neuvy-en-Mauges • France
Tel. 00 33 - 2 41 70 96 96 • Fax 00 33 - 2 41 70 96 97
e-mail: jean-luc.demas@ggi-france.fr • Internet: www.ggi-france.fr

HOLSTEIN



p 6	Lot 1	TENNESSEE
p 7	Lot 2	TEQUILAROF
p 8	Lot 3	TEQUILA P
p 9	Lot 4	TESSIE
p 10	Lot 5	TIFANY PP
p 11	Lot 6	TAIWAN
p 12	Lot 7	TROPHEE
p 13	Lot 8	TEQUILA
p 14	Lot 9	TOUXLINE
p 15	Lot 10	NENA
p 16	Lot 11	FL STECY
p 17	Lot 12	POMRASTI P
p 18	Lot 13	Lot de 2 embryons de RECORD RED sexé x SOLITAIR P Racee Red
p 19	Lot 14	Lot de 2 embryons de REVAUX PP sexé x HULK P HOT Sydney P

EVOLUTION
Nicolas Agache
Tel : 06 16 66 70 30
E-Mail : nicolas.agache@evolution-xy.fr



1

TENNESSEE

FR7273560682 20/03/2022

vente
GENOMIC ÉLITE
SPACE 2022 

ISU 220 FR août-22	PRODUCTION					FONCTIONNELS					MORPHOLOGIE			
	INEL	MP	TP	TB	LAIT	STMA	REPRO	LGF	SANTE	ACETO	MO	MA	CC	ME
	59	42	2.7	4.9	794	1.9	3.8	2.5	2.0	0.6	2.4	2.2	-0.6	1.0

BÉTA CASÉINE : A2A2 KAPPA CASÉINE : A/A H1- H2- H3- H4- H5- H6- H7-



TENNESSEE



ROYALE TB85, MÈRE DE TENNESSEE

Prix

.....€

Vendeur

GAEC BOULARD (72)

HAGOS HOTHAND X KERRIGAN

ROYALE TB85

vêlée juin 2022
Moyenne 30,7 Kg à 31,8 33,6

GITAR

NEPINE

en cours de 3ème lactation

JEPSILON

LIQUEUR

HABORO
en cours de 6ème lactation

Mères suivantes

4ème mère BEACON RED GRENADINE TB85
5ème mère GIBOR ECLAIRCIE TB87
6ème mère ENCINO CYRIELLE EX90

Du très gros niveau sur la famille MISS TRADITION LOLLI

- Une souche qui produit des taureaux : ROUKI, RADICAL, UMANOIR, ABRIBUS, POLAR GOOD
- Un profil moderne en Morphologie avec beaucoup de taux et une excellente reproduction
- Famille de vaches célèbres : MISS TRADITION LOLLI EX92 et son illustre fille française GRENADE. Contrat STRATEGIQUE FERME EVOLUTION.

2

TEQUILAROF

FR4243342588 19/03/2022

vente
GENOMIC ÉLITE
SPACE 2022 

ISU 222 FR août-22	PRODUCTION					FONCTIONNELS					MORPHOLOGIE			
	INEL	MP	TP	TB	LAIT	STMA	REPRO	LGF	SANTE	ACETO	MO	MA	CC	ME
	70	52	2.6	3.3	1162	1.6	2.4	3.2	1.6	0.6	4.1	2.8	0.5	2.3

BÉTA CASÉINE : A1A2 KAPPA CASÉINE : B/B H1- H2- H3- H4- H5- H6- H7-



TEQUILA ROF



PANSY ROF TB85, MÈRE DE TEQUILA ROF

Prix

.....€

Vendeur

GAEC ROFFAT (42)

SAN REMO SOUND CLOUD X GYMNAST

PANSY ROF TB85

L1 - 4465kg 40,9 31,7 en 144 j

LUSTER P

NIRMAROF TB87

L2 - 305 j 7658 Kg 42,2 34

ABBOTT

KELCO TB86

MEGA SIRE

L3 - 305j 10999 Kg 37,9 33,0

Mères suivantes

4ème mère NUMERO UNO HILLARY TB86

5ème mère BUCKEYE CHERY-BEKY EX91

6ème mère MORTY 7667 EX90

Vous pouvez frapper fort avec TEQUILA ROF !

- Une SAN REMO avec 100% de TB et EX jusque Braedale Gypsy Grand VG88
- Un niveau Hors-Norme : 222 ISU / 1162 Lait / 4.1 MO
- La meilleure des 6 filles de SAN REMO et PANSY ROF ! Contrat STRATEGIQUE STATION EVOLUTION.

3

TEQUILA P

FR4477602186 16/03/2022

ISU 209 FR août-22	PRODUCTION					FONCTIONNELS					MORPHOLOGIE			
	INEL	MP	TP	TB	LAIT	STMA	REPRO	LGF	SANTE	ACETO	MO	MA	CC	ME
	63	47	2.5	3.6	1034	1.8	2.6	2.3	1.6	0.6	2.8	2.8	0.9	0.7

BÉTA CASÉINE : A2A2 KAPPA CASÉINE : B/B H1- H2- H3- H4- H5- H6- H7-



TEQUILA P



MINETTE, SŒUR DE MERVEILLE

Prix

.....€

Vendeur

GAEC DES TROENES (44)

GALLIUS GYWER X SUPERHERO

RINCETTE

vêlée août 2022

ADLON P

OBAIBI

L2 - 305 j 9422 Kg 44,3 30,7 32,3

DEWARS

MERVEILLE B+84

MARIGO

L3 - 305j 10769 Kg 42,4 32,7

Mères suivantes

4ème mère MASSEY 1615

5ème mère BEACON END GAMINE TB88

6ème mère GOLDWYN ECLATANTE TB85

Une Femelle Sans-cornes de la famille de VOSAC MAN et MODERATO

- Parmi les 1ères filles de GALLIUS sur le n°1 sur descendance ADLON P
- TEQUILA P, une génisse Sans-cornes dans un profil laitier et avec un excellent niveau de Mamelles. De plus elle est A2A2 BB
- Une famille marquée dans la longévité et fertilité. La 5ème mère aura produit près de 90 000kg en 5 lactations et l'arrière grand-mère est encore en lactation dans l'élevage. Contrat STRATEGIQUE STATION EVOLUTION.

4

TESSIE

FR7257671215 07/03/2022

vente
GENOMIC ÉLITE
SPACE 2022



ISU 209 FR août-22	PRODUCTION					FONCTIONNELS					MORPHOLOGIE			
	INEL	MP	TP	TB	LAIT	STMA	REPRO	LGF	SANTE	ACETO	MO	MA	CC	ME
	55	39	1.8	4.4	884	2.6	2.3	3.1	2.0	1.7	2.8	2.0	1.4	1.6

BÉTA CASÉINE : AZA2 KAPPA CASÉINE : A/B H1- H2- H3- H4- H5- H6- H7-



TESSIE



ODYSSEE TB85, GRAND-MÈRE DE TESSIE

Prix

.....€

Vendeur

GAEC DE FAYE (72)

ROBBEN NEESKENS X EUCLID

ROXANE

à terme septembre 2022

GERRY

ODYSSEE TB85

L2 305 j 13296 Kg 36 31,4

WINDMILL

LABELLE TB86

GIBSONS
L3 - 305j 13446 Kg 44 32,3

Mères suivantes

- 4ème mère SUPER FINAQUILA TB86
- 5ème mère ROUMARE DYTEQUILA B+83
- 6ème mère DUTCH BOY TEQUILA TB87

Issue de la célèbre souche ADDISON ROYAL BEL TB88

- Une famille performante en Morphologie et Production
- Un très gros niveau de longévité et un linéaire Morpho impeccable
- Beaucoup de taureaux sur la famille : AFRAN GER, ISITOLO, POLFOUX etc.. Contrat REFERENCE EVOLUTION.

5

TIFANY PP

FR3531064543 28/02/2022

ISU 206 FR août-22	PRODUCTION					FONCTIONNELS					MORPHOLOGIE			
	INEL	MP	TP	TB	LAIT	STMA	REPRO	LGF	SANTE	ACETO	MO	MA	CC	ME
	41	29	1.5	3.4	510	1.8	2.7	2.8	1.7	0.7	3.8	2.6	0.5	2.1

BÉTA CASÉINE : A1A2 KAPPA CASÉINE : A/A H1- H2- H3- H4- H5- H6- H7-



TIFANY PP



OCARINA, GRAND-MÈRE DE TIFANY PP

Prix

.....€

Vendeur

GAEC LES MARAIS (35)

PEDRIN P HOTS P SUP X DETOUR RON

ROZENN

à terme octobre 2022

GERRY

OCARINA

L2 - 296 j 9536 Kg 45,9 36,4

ADAGIO-P

MIDINETTE

ISSOUDUN

L3 - 305j 12621 Kg 40,3 32,4

Mères suivantes

4ème mère ALTAOAK JALTRAOAKY TB86

5ème mère ICEMAN GLYSMANY TB89

6ème mère TEUFFEUR EUSTOLNETY EX90

La Rareté Sans-cornes ! Une promesse de faire naître une descendance 100% sans cornes !

- L'opportunité rare d'acquérir l'une des plus hautes génisses homozygotes Sans-cornes bientôt prête à collecter
- Un profil des plus complet : 206 ISU, 3.8 MO, 2.1 ME ; qui allie d'excellents fonctionnels à une solidité remarquable.
- Une souche toujours homogène au fil des générations qui apporte une excellente valeur ajoutée de par sa production de taux. Contrat STRATEGIQUE STATION EVOLUTION.

6

TAIWAN

FR2241781036 25/02/2022

vente
GENOMIC ÉLITE
SPACE 2022



ISU 222 FR août-22	PRODUCTION					FONCTIONNELS					MORPHOLOGIE			
	INEL	MP	TP	TB	LAIT	STMA	REPRO	LGf	SANTE	ACETO	MO	MA	CC	ME
	62	41	2.9	7.1	690	1.7	2.9	3.2	1.7	0.2	3.8	3.1	-0.9	2.1

BÉTA CASÉINE : A1A1 KAPPA CASÉINE : B/B H1- H2- H3- H4- H5- H6- H7-



TAIWAN



OMBRETTE B+83, GRAND-MÈRE DE TAIWAN

Prix

.....€

Vendeur

GAEC DE KERIVIS (29)

SAN REMO SOUND CLOUD X GYMNAST

REACTION

vêlée juin 2022

OLSTAR P

OMBRETTE B+83

L2 - 239j 8536 Kg 36,3 31,7

KP CARTER

MAITRESSE B+81

MEGA SIRE

Mères suivantes

4ème mère Mascalese Jacinth 53 B+81

5ème mère Etui Gloire 86 B+84

6ème mère Teuffeur Ecaille 75 TB 87

Un profil Taux/Morpho de haut vol!

- TAIWAN issue de la branche ISU d'une famille qui marque aussi sur index Américains
- On remonte sur la prolifique famille de la SHOTTLE Américaine TB87 qui a donné les taureaux PEILLAC P, NEMON, NOTTINGHAM, tous diffusés sur TPI
- Très marquée dans les taux, TAIWAN transmettra des mamelles et des membres exceptionnels. Contrat STRATEGIQUE STATION EVOLUTION.

ISU 214 FR août-22	PRODUCTION					FONCTIONNELS					MORPHOLOGIE			
	INEL	MP	TP	TB	LAIT	STMA	REPRO	LGF	SANTE	ACETO	MO	MA	CC	ME
	50	35	1.7	4.3	748	3.3	2.4	2.3	2.1	0.9	3.4	2.8	-0.2	1.2

BÉTA CASÉINE : A1A1 KAPPA CASÉINE : A/B H1- H2- H3- H4- H5- H6- H7-



TROPHEE



MAMOUR, GRAND-MÈRE DE TROPHEE

Prix

.....€

Vendeur

GAEC DE LA BELLERIE (44)

POLIBAY GARIDOX KIRON

ONYX

L2 - 6682 Kg 41,1 32,6 en 187 j

GALAHAD WE

MAMOUR

L3 - 305j 12607 Kg 37,5 33,2

JETSET

JAZZY

GODWAY ISY
L2 - 365j 12476 Kg 39,1 33,8

Mères suivantes

- 4ème mère DUNHILL HEUREUSE
- 5ème mère UMANOIR FRISETTE
- 6ème mère PEGASE ALIZEE

TROPHEE et l'avènement d'une nouvelle famille

- Fille de POLIBAY, taureau majeur 2021, TROPHEE est issue d'une nouvelle famille travaillée dans le cadre du schéma EVOLUTION. Contrat stratégique Ferme EVOLUTION.
- Sa mère ONYX, par GALAHAD, est passée par la station et est aujourd'hui en cours de 2nd lactation avec une morphologie prometteuse pour l'avenir
- MAMOUR, la grand-mère par JETSET, est impressionnante par sa puissance et son niveau de mamelle pour une vache en 4ème lactation à plus de 50kg de lait/j

8

TEQUILA

FR2239995136 01/02/2022

ISU 213 FR août-22	PRODUCTION					FONCTIONNELS					MORPHOLOGIE			
	INEL	MP	TP	TB	LAIT	STMA	REPRO	LGF	SANTE	ACETO	MO	MA	CC	ME
	67	53	1.4	1.2	1393	1.7	2.0	2.8	1.3	0	3.6	2.5	2.2	1.8

BÉTA CASÉINE : A1A1 KAPPA CASÉINE : A/B H1- H2- H3- H4- H5- H6- H7-



TEQUILA



MEUSE RG B+84, GRAND-MÈRE DE TEQUILA

Prix

.....€

Vendeur

GAEC ELEVAGE LOUXOR (22)

PERIGNE KEITH X HURION ISY

ŒUVRE TB86

L2- 8265 Kg 37,8 33,6 en 203 j

DOWNTOWN

MEUSE RG B+84

L3 - 292j 8977 Kg 45,1 35,4

HOTROD

JACINTHE55 TB85

SHOTGLASS

L1 - 497j 11253 Kg 47,3 36,7

Mères suivantes

4ème mère DT Benito Hyacinte11 TB86

5ème mère Man-O-Man fatale B+81

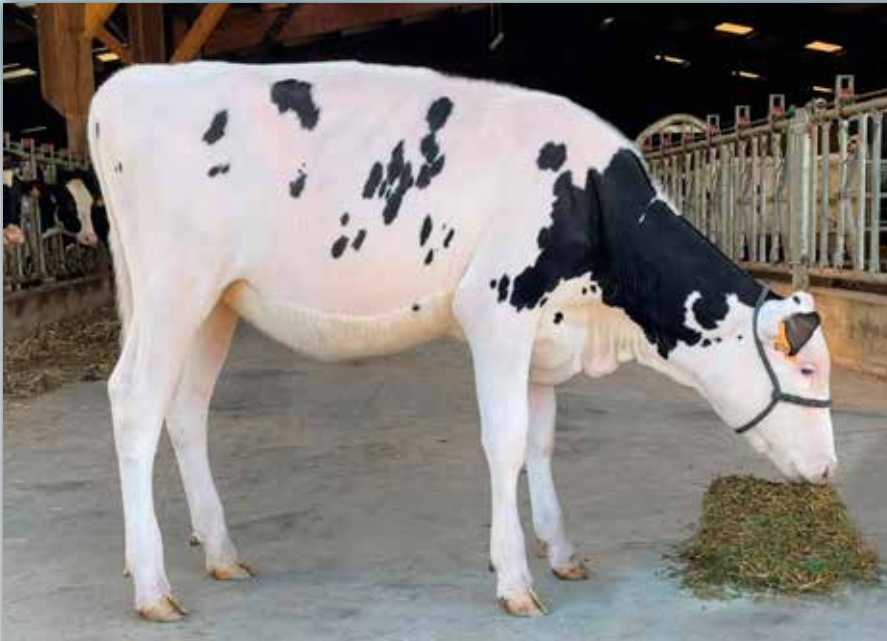
6ème mère Baxter Divine TB85

Le parfait combiné Morpho/Production sur la famille LOUXOR

- Famille Louxor via Jacinthe, la pleine sœur de JACTIVE puis Meuse RG, la mère de OUED
- 4 taureaux à production pour arriver à TEQUILA, qui conserve la solidité de la souche avec notamment d'excellents bassins
- La production d'embryons est un vrai point fort de la famille. Contrat STRATEGIQUE FERMEEVOLUTION.

ISU 205 FR août-22	PRODUCTION					FONCTIONNELS					MORPHOLOGIE			
	INEL	MP	TP	TB	LAIT	STMA	REPRO	LGF	SANTE	ACETO	MO	MA	CC	ME
	52	41	-0.2	0.7	1318	2.9	2.1	3.1	1.8	0.3	2.6	2.3	0.6	1.0

BÉTA CASÉINE : A1A2 KAPPA CASÉINE : A/B H1- H2- H3- H4- H5- H6- H7-



TOUXTLINE



NOUXORIA TB86, GRAND-MÈRE DE TOUXTLINE

Prix

.....€

Vendeur

GAEC DE L AVENIR (56)

PELLEGRINO TOPNOTCHPR X ROUTER

POUXTLINE TB85

L1 - 6328 Kg 39,6 32,4 en 203 j

DATELINE

NOUXORIA TB86

L2 - 305j 10916 Kg 42,9 37,4

LOUXOR

LARUSSO TB85

ISITOL
L3 - 291j 6145 Kg 38,5 34,6

Mères suivantes

4ème mère FEXTER CAP IBIS EX90

5ème mère PLANET EXPLOSIVE TB86

6ème mère DUPLEX CIGALE TB86

Une fille unique de PELLEGRINO prête à flusher !

- Issue de la souche PECKENSTEIN LUKE KIRSTEN EX97 US, c'est la famille de GAH OLGA : top prix de la Paris Dairy Sale à 130 000 euros
- 9 des 10 générations devant cette fille de PELLEGRINO sont classifiées TB ou EX
- Un pedigree unique et des mâles entrés en station à chaque génération, la clé de votre succès ! Contrat REFERENCE EVOLUTION.

ISU 214 FR août-22	PRODUCTION					FONCTIONNELS					MORPHOLOGIE			
	INEL	MP	TP	TB	LAIT	STMA	REPRO	LGF	SANTE	ACETO	MO	MA	CC	ME
	70	55	0.1	1.1	1774	2.7	1.7	4	1.6	0.1	2.8	1.6	-0.5	2.1

H1+ H2- H3- H4- H5- H6- H7-



NENA



NELLI, ARRIÈRE GRAND-MÈRE DE NENA

Prix

.....€

Vendeur

UHLMANN-ESCHER GbR (Allemagne)

GIGALINER GIGABYTE X CAMERON PR

4757

FREEMAX

NELLA VG86

L1 - 305J 10056 Kg 4.21 423 3.87 389

MALINUS

NELLI VG 88

ABS SILVER

L3 - 305J 12956 4.12 534 3.50 453

Mères suivantes

4ème mère Shotglass Nena VG 86

5ème mère Jalas Nessaja VG 86

6ème mère Baxter 2 Nessel VG 86

NENA, La pépite qui nous vient d'Allemagne !

- Un profil génétique hyper recherché : Index production énormes, avec d'excellentes pattes et un format équilibré
- Une famille solide, pointée TB sur 5 générations avec de grosses productions en élevage. (GM à 12 956 kg en L3 à 41,2 TB / 35 TA en 305j)
- Un montage original avec une mère de FREEMAX/MALINUS/ABS SILVER. Contrat STRATEGIQUE STATION EVOLUTION.

ISU 206 FR août-22	PRODUCTION					FONCTIONNELS					MORPHOLOGIE			
	INEL	MP	TP	TB	LAIT	STMA	REPRO	LGf	SANTE	ACETO	MO	MA	CC	ME
	53	39	1.3	3.3	971	2.6	2.6	3.2	1.9	0.7	2.0	1.4	0.6	1.2

BÉTA CASÉINE : A1A1 KAPPA CASÉINE : A/A H1- H2- H3- H4- H5- H6- H7-



FL STECY



FL RYWERA B+84, MÈRE DE FL STECY

Prix

.....€

Vendeur

copropriété GAEC DES LYS et GAEC DE FAYE (72)

PIWI ETL ADLON P X ARCHER P

FL RYWERA B+84

L1 - 5994 Kg 35,6 31,8 en 187 j

GYWER

NISIL B+84

L1 - 305j 8843 Kg 40,5 34,7

MISIL

LORRAINE TB87

ABS SILVER
L2 -305j 12084 Kg 41,6 37,9

Mères suivantes

4ème mère GASY FL IXIA TB85

5ème mère GOLDWYN EVE GBL TB87

6ème mère MELKIOR BW UREMY GBL TB 86

Le profil de vache moderne !

- Un niveau de production élevé et un format moderne avec des largeurs, de bons membres et des mamelles adaptées à la traite robotisée
- Issue de la même famille que les taureaux OHEME, REGLYS et RIFAYE RF
- Bonne production d'embryons de la famille. Contrat REFERENCE EVOLUTION.

ISU 214 FR août-22	PRODUCTION					FONCTIONNELS					MORPHOLOGIE			
	INEL	MP	TP	TB	LAIT	STMA	REPRO	LGF	SANTE	ACETO	MO	MA	CC	ME
	54	45	2.6	0.4	868	2.4	3.0	3.2	2.0	1.3	2.5	2.3	-0.5	1.2

BÉTA CASÉINE : AZA2 KAPPA CASÉINE : B/B H1- H2- H3- H4- H5- H6- H7-



POMRASTIP



IOTA GELEE POM EX90

Prix

.....€

Vendeur

GAEC DE LA POMMIERE (42)

RASTA P ADLON P X SPARKLE ZA

POMBIGE

L1 - 1634 Kg 44,4 32,3 en 59 j

BIGGIE

POMBOURBON B+83

L2 - 226j 9106 Kg 42,2 33,7

BOURBON WA

POMLELEE TB88

SUPERSHOT

L4- 463j 15162 Kg 45,4 36,5

Mères suivantes

4ème mère IOTA GELEE POM EX90

5ème mère PLANET EDWIGE POM TB88

6ème mère SHOTTLE BALE

POMRASTI P, énième étage de la fusée NAURINE EX90 !!

- Pedigree original avec la combinaison RASTA P /BIGGIE/ BOURBON
- Génisse moderne avec un gabarit bien balancé, robot compatible et Polled !
- Une famille aux valeurs sûres, celle de NAURINE EX90. Contrat STRATEGIQUE FERME EVOLUTION.

13

Lot de 2 embryons de RECORD RED sexé x SOLITAIR P Racee Red

vente
GENOMIC ÉLITE
SPACE 2022



Index du produit à naître

ISU 193 FR août-22	PRODUCTION					FONCTIONNELS					MORPHOLOGIE			
	INEL	MP	TP	TB	LAIT	STMA	REPRO	LGF	SANTE	ACETO	MO	MA	CC	ME
	56	45	1.2	0.8	1174	1.9	1.8	2.9	1.4	0.1	2.4	2.2	0.5	1.1



FONTOY HENRIKE TB86



RACEE RED EN 2021

Prix

.....€

Vendeur

DESCARGUES DAMIEN (46)

RECORD RED CROWN RED X MILD RED

RACEE RED

SOLITAIR P

PENSEE RED B+81
L1- 305j 10473 Kg 45,1 36,6

MAROON RED

NANCEE TB85
EFFORT RED
L2 - 305j 9690 Kg 41,9 35,2

Mères suivantes

4ème mère HARROGATE LAINEE B+81
5ème mère FONTOY HENRIKE TB86
6ème mère MASSEY FRUITEE B+84

L'assurance du RED et du niveau génétique !

- Retour au SPACE pour RACEE RED, vendue au SPACE 2021 !
- Niveau d'index très complet, +193 isu +56 INEL et +2,4 MO
- Montage original SOLITAIR P x MAROON RED B+81 x EFFORT RED TB85 x HARROGATE B+81 x FONTOY TB86

14

Lot de 2 embryons de REVAUX PP sexé x HULK P HOT Sydney P

Index du produit à naître

vente
GENOMIC ÉLITE
SPACE 2022



ISU 199 FR août-22	PRODUCTION					FONCTIONNELS					MORPHOLOGIE			
	INEL	MP	TP	TB	LAIT	STMA	REPRO	LGF	SANTE	ACETO	MO	MA	CC	ME
	48	39	1.5	0.7	915	1.9	2.3	2.6	1.7	0.8	2.9	2.5	0.8	1.0



NEIGE RG TB85



REVAUX PP, PÈRE DES EMBRYONS

Prix

.....€

Vendeur

GAEC ELEVAGE LOUXOR (22)

REVAUX PP VH ALFONS P X BRILLANCE

SYDNEY P

HULK P HOT

MERCUTIO

ODALIE RG B+84
L1- 304j 7786 Kg 41,5 35,4

NEIGE RG TB85
L2 - 294j 10533 Kg 43,1 32,9

Mères suivantes

4ème mère HAMMIG ISY LADY RG TB88
5ème mère ESKAMAN HOLIDAY RG B+84
6ème mère VIA THELO FOUGASSE B+82

Le Sans Cornes Homozygote sur la souche Durham Sherry !

- 100% de femelles sans cornes dont 50% d'Homozygote
- Top niveau à 199 ISU +2,9 MO et des taux positifs !
- Remonte à la souche Gen-I-Beq Durham Sherry VG87

GEN'SEXÉE



SKATER

SKELTON X GYWER

ISU 212

NEW!



MÈRE: DORIT VG85

Wolfhard Schulze



AGM: DIVA MR VG88


**+157
RZG**

**156
PF**

UN LINÉAIRE ÉPOUSTOUFFANT

- Top matière utile +3,0 TP & +2,7 TB & +945 Lait
- Une morphologie sans faille +3,2 MO & +1,7 ME
- Une synthèse REPRO exceptionnelle +2,9
- Souche Wesswood-HC Rudy Missy EX92

PRODUCTION				CD70
INEL	TP	TB	LAIT	FILLES
62	3.0	2.7	945	0

MORPHOLOGIE			CD69
MORPHO	MAMELLE	CORPS	MEMBRES
3.2	2.4	0.4	1.7

FONCTIONNELS			
SANTÉ MAMELLE	REPRO	LONG.	NAISSANCE
1.2	2.9	2.5	90

PIE ROUGE



EVOLUTION

Nicolas Agache
 Tel : 06 16 66 70 30
 E-Mail : nicolas.agache@evolution-xy.fr

TECHNICIEN PIE-ROUGE

Christophe EON
 Tel : 06.74.83.21.27
 E-Mail : christophe.eon@francepierouge.fr

p 22 Lot 15 SYBELLE

p 23 Lot 16 SANDGATE P

p 24 Lot 17 Lot de 2 embryons de REMILLY P sexé x POZ RED P Saule P



15

SYBELLE

FR2951983810 29/12/2021

 vente
GENOMIC ÉLITE
 SPACE 2022
 

ISU 220 FR août-22	PRODUCTION					FONCTIONNELS					MORPHOLOGIE			
	INEL	MP	TP	TB	LAIT	STMA	REPRO	LGF	SANTE	ACETO	MO	MA	CC	ME
	56	35	2.3	7.6	616	2.6	2.0	3.2	1.8	0.9	3.4	3.0	1.0	1.7

BÉTA CASÉINE : A1A1 KAPPA CASÉINE : A/B H1- H2- H3- H4- H5- H6- H7-



SYBELLE



PETUNIA P TB87, MÈRE DE SYBELLE

Prix

.....€

Vendeur

GAEC DU MENHIR (29)

RAMSES RF CROWN RED X GYMNAST

PETUNIA P TB87

L1- 3192 Kg 45,2 34,9 en 134 j

POLLUX PP

NORWAY TB85

L1 - 305j 7884Kg 39,9 34,4

BRETAGNEDE

LOVELY RED TB89

NANO P RED
L4 - 305j 8263 Kg 48,3 38,4

Mères suivantes

 4ème mère LADD P RED IZISA P EX91
 5ème mère CLASSIC COLOMBE EX94
 6ème mère PERICLES ANASTAS TB87

Top ISU +220 sur la souche de COLOMBE EX94

- Une fille de RAMSES RF sur PETUNIA P (POLLUX PP), top prix Pie Rouge au SPACE 2020
- Elle remonte à l'inégalee COLOMBE EX94 aujourd'hui en 11ème lactation avec 130482kg de lait produit à 45,9 TB/ 36,5 TA
- Une RAMSES RF à 220 d'ISU avec 3 vaches championnes de concours SPACE / CGA / National dans son pedigree. Contrat STRATEGIQUE FERME EVOLUTION.

ISU 207 FR août-22	PRODUCTION					FONCTIONNELS					MORPHOLOGIE			
	INEL	MP	TP	TB	LAIT	STMA	REPRO	LGF	SANTE	ACETO	MO	MA	CC	ME
	42	34	2.7	1.2	555	1.3	3.5	2.3	1.7	0.6	2.3	2.8	-0.6	1.1

BÉTA CASÉINE : A1A2 KAPPA CASÉINE : A/B H1- H2- H3- H4- H5- H6- H7-



SANDGATE P



LOUCHIKA TB86, ARRIÈRE GRAND-MÈRE DE SANDGATE P

Prix

.....€

Vendeur

GAEC TOURMEL (29)

POLICE P POLLUX PP X ARINO RED

PRICILLIA

En cours de 1ère lactation

ANRELI

NILEDY

accidentée en 1ère lactation

BRETAGNEDE

LOUCHIKA TB86

HETOX RED

L1 - 305j 8118 Kg 36,3 34,7

Mères suivantes

4ème mère LADD P RED INOUCHKA TB87

5ème mère BUCKEYE BABOUCHKA TB86

6ème mère JESTHER UPSALA TB87

Une génisse Sans-cornes de la famille de l'incontournable LOUCHIKA

- Un pédigrée original Police P * Anreli dans la souche des taureaux NOUCHIK, PROXY RED et PUYOL RED
- PRICILLIA, mère de SANDGATE, est la pleine sœur du taureau PAULI et est estimée à 8190kg à 57,5 TB/34,4 TP en 265 jours
- Ladd p red Inouchka à plus de 13000kg en 6ème lactation a un cumul de 80000kg produits. Contrat REFERENCE EVOLUTION

17

Lot de 2 embryons de REMILLY P sexé x POZ RED P Saule P

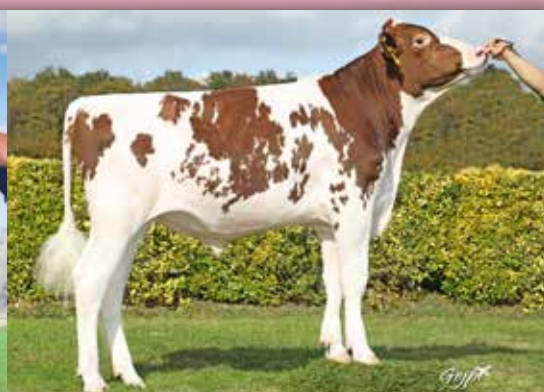
vente
GENOMIC ÉLITE
SPACE 2022 

Index du produit à naître

ISU 207 FR août-22	PRODUCTION					FONCTIONNELS					MORPHOLOGIE			
	INEL	MP	TP	TB	LAIT	STMA	REPRO	LGF	SANTE	ACETO	MO	MA	CC	ME
	58	43	2.3	3.2	979	2.0	2.4	2.7	1.6	0.2	1.9	1.6	0.4	1.2



SPENCER ELODEE



REMILLY P, PÈRE DES EMBRYONS

Prix

.....€

Vendeur

GAEC HARNOIS BURLOT (22)

REMILLY P SPARK RED X JEEZ PP RF

SAULE P

POZ RED P

PENSEE B+84

L1 - 295j 9149 Kg 50,7 39,5

MILLIARD P

MELODEE B+82

HYLAM
L4 - 275j 10594 Kg 40,9 35,8

Mères suivantes

4ème mère JERUDO HERBACEE TB85
5ème mère SPENCER ELODEE TB89
6ème mère KIAN VIOLETTE TB89

Un accès direct au top niveau Pie Rouge Sans cornes !

- Ascendance à 207 ISU et profil taux - repro - membres
- 50% de produits sans corne Homozygote et 100% sans cornes
- Rameau issu de ELODEE, fille de SPENCER grande championne 2014 du SPACE

NORMANDE



p 26 Lot 18 TROTEUSE

p 27 Lot 19 TRAVOLTA

p 28 Lot 20 SIJOLIE

p 29 Lot 21 SAVANE

p 30 Lot 22 SHANGAI

p 31 Lot 23 Lot de 3 embryons RASPOUTINE sexé x
OPEN VAL Rougerel

EVOLUTION
Thierry NICOLLAS
Tel : 06 85 08 12 13
E-Mail : thierry.nicollas@evolution-xy.fr



ISU 177 FR août-22	PRODUCTION					FONCTIONNELS					MORPHOLOGIE				
	INEL	MP	TP	TB	LAIT	STMA	REPRO	LGF	SANTE	ACETO	MO	MA	FT	AP	SYBO
	68	53	1.0	1.8	1439	1.4	0	1.5	0.9	1.0	2.1	2.0	1.0	1.1	0.8

BÉTA CASÉINE : A2A2 KAPPA CASÉINE : BB NH1- NH2- BLIND - ALO-



TROTEUSE



PAIMPONT, PÈRE DE TROTEUSE

Prix

.....€

Vendeur
GAEC ROUAUX (35)

PAIMPONT NEOPPS X LIKA

RADIEUSE

à terme octobre 2022

ONLY VAL

ORAGEUSE 86 pts CC3
L1 - 305j 6298 Kg 39,4 35,9

LOSANGELES

LUMINEUSE 84 pts CC3
HIGHLAND
L1 - 305j 6415 Kg 37,8 34,2

Mères suivantes

4ème mère ARNICA HUMEUSE 78 pts CC2
 5ème mère UVRAY FRIMEUSE
 6ème mère PLAFOND CHANCEUSE 70pts CC1

Première fille de PAIMPONT mise en vente !

- Du lait et des taux : meilleur INEL de la vente à 68 points !
- Nouvelle souche qui se révèle : TROTEUSE a un plein-frère en station à 186 points d'ISU
- Gros point fort de la souche : Les mamelles ! GM Orageuse pointée 8, AGM pointée 7 et AAGM pointée 7. Contrat STRATEGIQUE STATION EVOLUTION.

ISU 178 FR août-22	PRODUCTION					FONCTIONNELS					MORPHOLOGIE				
	INEL	MP	TP	TB	LAIT	STMA	REPRO	LGF	SANTE	ACETO	MO	MA	FT	AP	SYBO
	62	51	1.0	-0.2	1373	1.8	0.8	2.7	1.4	1.1	1.4	1.1	0.3	0.7	1.0

BÉTA CASÉINE : A2A2 KAPPA CASÉINE : BB NH1- NH2- BLIND - ALO-



TRAVOLTA



NABILLA, GRAND-MÈRE DE TRAVOLTA

Prix

.....€

Vendeur

GAEC LAVAL DREAMS (35)

RASTA OSORNO X LANDROVER

ROSANNA

L1 - 75j (en cours) 1432 kg 34,7 36,8

NOBELIS

NABILLA

L1 - 305j 7569 38,5 37,2

GARCIMORE

LIANE FOLY 80 pts CC2

EOLONNE
L3 - 305j 9041 Kg 42,2 38,1

Mères suivantes

 4ème mère ARNICA IMPERIEUSE 80 pts CC2
 5ème mère ROYAL HOLL DEESSE 91pts CC4
 6ème mère LIVAROT ATELE

Un montage totalement inédit, qui culmine à plus de 180 points d'ISUO !

- TRAVOLTA BB A2A2 est une RASTA x NOBELIS x GARCIMORE de la souche LIANE FOLY / DEESSE 91 pts CC4 !
- Pedigree outcross et Original car SANS UPERISE !
- Contrat STRATEGIQUE STATION EVOLUTION

20

SIJOLIE

FR5358704345 18/12/2021

vente
GENOMIC ÉLITE
SPACE 2022 

ISU 184 FR août-22	PRODUCTION					FONCTIONNELS					MORPHOLOGIE				
	INEL	MP	TP	TB	LAIT	STMA	REPRO	LGF	SANTE	ACETO	MO	MA	FT	AP	SYBO
	30	27	-0.3	-2.1	868	1.9	1.4	2.8	1.5	0.8	2.5	1.8	1.1	0.9	2.7

BÉTA CASÉINE : AZA2 KAPPA CASÉINE : BB NH1- NH2- BLIND - ALO-



SIJOLIE



ONCTION 89PTS CC4, MÈRE DE SIJOLIE

Prix

.....€

Vendeur

GAEC DU HAUT MAINEUF (53)

OUIJOLI LUIGI BGT X UNNOEL

ONCTION 89 PTS CC4

L1 - 305 j 6720 kg 41,2 35,3

LOCO

INDUCTION 84 pts CC3

L5 - 305j 7630 Kg 44,0 37,0

FLEUVE

DEDUCTION 86 pts CC3

REGGAE MAN
L3 - 305j 6516 Kg 48,9 38,1

Mères suivantes

- 4ème mère ICETON x TERRINE 85 pts CC3
- 5ème mère ENTOI x NORMANDE 84pts CC3
- 6ème mère DIAMETRE x LAVANDE 90pts CC3

Meilleur index Morpho de la vente à +2,5 !

- Génisse très développée avec beaucoup de style
- un montage sans Upérisé, dans une souche toute nouvelle pour le schéma, avec pas moins de 7 générations à 84 points et plus !
- Contrat STRATEGIQUE FERME EVOLUTION

ISU 188 FR août-22	PRODUCTION					FONCTIONNELS					MORPHOLOGIE				
	INEL	MP	TP	TB	LAIT	STMA	REPRO	LGF	SANTE	ACETO	MO	MA	FT	AP	SYBO
	63	51	0.6	0.1	1487	1.5	0.9	2.2	1.0	0.1	1.6	0.6	0.7	1.6	2.5

BÉTA CASÉINE : AZA2 KAPPA CASÉINE : AB NH1- NH2- BLINDh+ ALO-



SAVANE



PLACEBO, PÈRE DE SAVANE

Prix

.....€

Vendeur

GAEC DU TERTRE (50)

PLACEBO NOIRDESIR X JESPER

PAQUERETTE 87 PTS CC3

L1 - 156 j 4203 kg 40,0 32,9

MANCHESTER

LOULOUTE 82 pts CC3

L4 - 305j 9672 kg 35,4 33,1

GAME OVER

GUYANNE 2

CABU

L3 - 305j 9194 kg 38,7 33,4

Mères suivantes

4ème mère TONACTIL EPIDERME
 5ème mère REDONDO BARENTON
 6ème mère ICETON SENTINELLE

Offrez-vous le meilleur ISU de la vente à 188 points !

- Placebo x Manchester : une combinaison taux et santé sur une souche maternelle qui transpire le lait !
- Louloute est la mère d'ORBLANC, un des plus grands laitiers de sa génération (+1574 kg). Elle est toujours présente (5ème lactation), et a été pointée 7 en aplombs comme PAQUERETTE en 1er veau.
- la qualité des aplombs est un point fort de la souche ! Contrat STRATEGIQUE FERME EVOLUTION

22

SHANGAI

FR2226516709 03/06/2021

vente
GENOMIC ÉLITE
SPACE 2022



ISU 187 FR août-22	PRODUCTION					FONCTIONNELS					MORPHOLOGIE				
	INEL	MP	TP	TB	LAIT	STMA	REPRO	LGF	SANTE	ACETO	MO	MA	FT	AP	SYBO
	66	50	1.8	2.8	1271	1.8	0.4	1.7	0.9	0.3	1.7	0.8	2.1	0.5	3.0

BÉTA CASÉINE : AZA2 KAPPA CASÉINE : BB NH1- NH2- BLIND - ALO-



ORCHIDEE 87PTS CC3, GRAND-MÈRE DE SHANGAI

Prix

.....€

Vendeur

EARL MARTIN (22)

SHANGAI

PLACEBO NOIRDESIR X JESPER

PETILLANTE

accidentée

NACARAT

ORCHIDEE 87 pts CC3

L2 - 305j 9537 42,6 40,5

LOCO

MISS 85 pts CC3

EVILLE

L3 - 305j 9996 kg 42,8 38,2

Mères suivantes

4ème mère GUPERISE JAVA 81 pts CC2

5ème mère UNNOEL HARMONICA 90pts CC4

6ème mère TOPIQUE ESPERANCE 91pts CC 4

Un retour sur investissement quasi immédiat !

- Souche maternelle de LUNIVERS, LANDROVER, LIBERTAD et NAVAJO !
- HARMONICA 9/9 en MA et mère de LUNIVERS +2,9 en MO avec 320 pointages (N°1 sur CD 95)
- Contrat STRATEGIQUE FERME EVOLUTION

23

Lot de 3 embryons RASPOUTINE sexé x OPEN VAL Rougerel

Index du produit à naître

ISU 163 FR août-22	PRODUCTION					FONCTIONNELS					MORPHOLOGIE				
	INEL	MP	TP	TB	LAIT	STMA	REPRO	LGF	SANTE	ACETO	MO	MA	FT	AP	SYBO
	80	66	1.4	-0.2	1785	0.6	0.4	0.7	0.3	-0.3	0.7	0.6	0	1.0	0.3



OLINETTE, GRAND-MÈRE DES EMBRYONS



INFLUENCE, 4ÈME MÈRE DES EMBRYONS

Prix

.....€

Vendeur

EARL DE LA TOUCHE ROLLAND (35)

RASPOUTINE OLTRAFORD X LOCARNO

ROURGEREL

OPEN VAL

MEDELLIN

OLINETTE 87 pts CC3

L2 - 255j (en cours) 7545 kg à 46,8 et 34,8

MAGIE 85 pts CC3

JAFAR
L2 - 296j 10326 kg 44,133,0

Mères suivantes

- 4ème mère FLOCOLIN INFLUENCE 92 pts CC4
- 5ème mère SAINTYORRE ERENCE 82pts CC3
- 6ème mère RICARDO CROQUETTE 86pts CC4

Un montage OPTI exceptionnel !

- 80 points d'INEL, +1785 kg de lait : du jamais vu sur une vente normande !
- Sur la souche maternelle de NEOPPS : confirmé à +2017 kg de lait !
- INFLUENCE 92 pts CC4 a produit 11167 kg de lait brut en 305 jours (L4 à 41,3 et 32,8)



LA NOUVELLE GÉNÉRATION

*arrive dans
vos élevages!*



Pirouette
GAEC SAGA - 53

MANCHESTER

Pistache
GAEC DU PLESSIS - 56

NATANGA

G.SOLDI, GEJP (Taureau NEW YORK)

JERSIAISE



TECHNICIEN BGS – JERSIAISE

Olivier BULOT
Tel : 01.40.04.49.46
E-Mail : olivier.bulot@union-bgs.com

p 34 Lot 24 TARTINE

TECHNICIEN XY CREATION JERSEY

Damien LECHAT
Tel : 06.75.22.94.19
E-Mail : Damien.lechat@evolution-xy.fr

p 35 Lot 25 SYMPHONIE P

p 45 Lot 26 Lot de 3 embryons VJ BELL sexé x VJ HAMLET 2080



24

TARTINE

FR2239995139 11/02/2022

NTM 27 FR août-22	PRODUCTION				FONCTIONNELS					MORPHOLOGIE		
	PROD	LAIT	MG	MP	REPRO	STMA	LGF	VT	EFA	CORPS	MA	ME
	120	102	117	114	110	110	108	99	88	122	118	105

BÉTA CASÉINE : AZA2 KAPPA CASÉINE: B/B JNS- JH1-



TARTINE



VJ JOJO, PÈRE DE TARTINE

Prix

.....€

Vendeur

GAEC ELEVAGE LOUXOR (22)

VJ JOJO VJ JOCKO X VJ GISLEV

DK05992203943

L1 - 305 j 4300 kg 66,1 42

VJ HUZAR

DK005992203294

L5 - 305j 7788 Kg 55,1 39,2
TB85

VJ HUSKY

DK005992202837

DJIZZY B79
L5 - 305j 9767 Kg 51,5 39,4

Mères suivantes

4ème mère DJ HESPER

5ème mère FYN LEMVIG

la #3 NTM en France!

- Du haut niveau en production - fonctionnels et mamelle
- Remarquable en persistance de lactation, +116!
- issue de la vente Genomic Elite 2019 et importée du Danemark. Contrat STRATEGIQUE STATION EVOLUTION.

25

SYMPHONIE P

FR4919260889 06/09/2021

vente
GENOMIC ÉLITE
SPACE 2022 

NTM 12 FR août-22	PRODUCTION				FONCTIONNELS					MORPHOLOGIE		
	PROD	LAIT	MG	MP	REPRO	STMA	LGF	VT	EFA	CORPS	MA	ME
	112	97	110	107	95	106	105	103	99	109	103	108

BÉTA CASÉINE : AZA2 KAPPA CASÉINE: B/B JNS- JH1- (GÈNE POLLED) SCCELH+



SYMPHONIE P



NATACHA, GRAND-MÈRE DE SYMPHONIE P

Prix

.....€

Vendeur

GAEC DE LA JUTIERE (49)

VJ LINKED P LISTOWEL P X VJ LURE

PECHE B+84

L1 - 305 j 5223 kg 62,1 41,5

VJ LUCK

NATACHA TB87

L3 - 259j 6100 Kg 63 37,2

VJ HALEY

JUNE TB86

DJ BROILER
L6 - 265j 6480 Kg 57,6 37,2

Mères suivantes

- 4ème mère VJ MABLE HABITUDE B77
- 5ème mère DJ PRIMA FLUETTE B+82
- 6ème mère BLACKHAWK URANUS B+81

Dans le top sans cornes Jersey!

- Une sans cornes qui allie production (113) et morphologie
- La solidité avec 109 en LP et 118 en ligne de dos
- Solidité toujours de par sa famille : VJLINKED P x VJ LUCK B+84 x VJ HALEY TB87 (photo) x DJ BROILER TB86. Contrat REFERENCE EVOLUTION.

26

Lot de 3 embryons VJ BELL sexé x VJ HAMLET 2080

Index du produit à naître

NTM 23 FR août-22	PRODUCTION				FONCTIONNELS					MORPHOLOGIE		
	PROD	LAIT	MG	MP	REPRO	STMA	LGF	VT	EFA	CORPS	MA	ME
	116	106	112.0	116	103	111	105	102	99	105	112	106



GRAND-MÈRE DES EMBRYONS



VJ BELL, PÈRE DES EMBRYONS

Prix

.....€

Vendeur

GAEC ETROUPPEVILLE (50)

VJ BELL VJ DANDI X VJ LARI

2080

VJ HAMLET

5729 EX90
L5 - 7506 Kg 64,2 45

VJ PICK

5311
VJ KARGO

Les 1ers embryons de VJ BELL sexé à la vente

- Un produit à naître parfaitement équilibré
- La grand-mère actuellement en 6ème lactation et pointée EX90
- La grand-mère championne du départemental 2021 de la Manche



BRUNE / MONTBELIARDE / SIMMENTAL

CHEF PRODUIT MONTBÉLIARD EVOLUTION

Christophe LEBASTARD
Tél : 02 40 79 02 74
E-Mail : christophe.lebastard@evolution-xy.fr

TECHNICIEN MONTBELIARD

Jean Loic Blanchais
Tél : 06 74 83 17 44
E-Mail : jean-loic.blanchais@innoval.com

PRÉSIDENT FEMO

Paul Antoine Martin
Tél : 06 42 27 06 45

TÉCHNICIEN BGS

Gaylord BOUCARD
Tél : 06 86 59 27 78
E-Mail : gaylord.boucard@union-bgs.com

TECHNICIEN SIMMENTAL FRANCE

Jean-Baptiste GEOFFRAY
Tél : 06 75 23 25 93
E-Mail : jb.geoffray@simmentalfrance.fr

p 38	Lot 27	LANDSARO SENSEO
p 40	Lot 28	TABAC
p 41	Lot 29	SONATE
p 42	Lot 30	SERBIE
p 43	Lot 31	SAMBA



ISU 176 FR août-22	PRODUCTION					FONCTIONNELS					MORPHOLOGIE					
	INEL	MP	TP	TB	LAIT	STMA	REPRO	IVIA	LGF	VEL	MO	MA	DV	ME	BA	
	48	39	1.2	0.5	975	1.2	1.5	2.5	1.2	100	1.0	1.6	0.2	-0.1	0.2	

BÉTA CASÉINE : AZA2 KAPPA CASÉINE : BB



Landsaro PASSIO B+ 84



Landsaro INAO TB 87

Prix

.....€

Vendeur

GAEC DE LA VINCAIS (44)

OPTIMAL (SINATRA X BLOOMING)

Landsaro PASSIO B+ 84

L1 - en cours 218 j 5652 kg 42.8 36.5

NARCOTIC

Landsaro INAO TB 87

L5 - 305 j 10276 Kg 47.3 35.3

ESPOIR

Landsaro FLAMENCO TB 86

TALC
L2 - 305 j 8077 kg 42.5 37.9

Mères suivantes

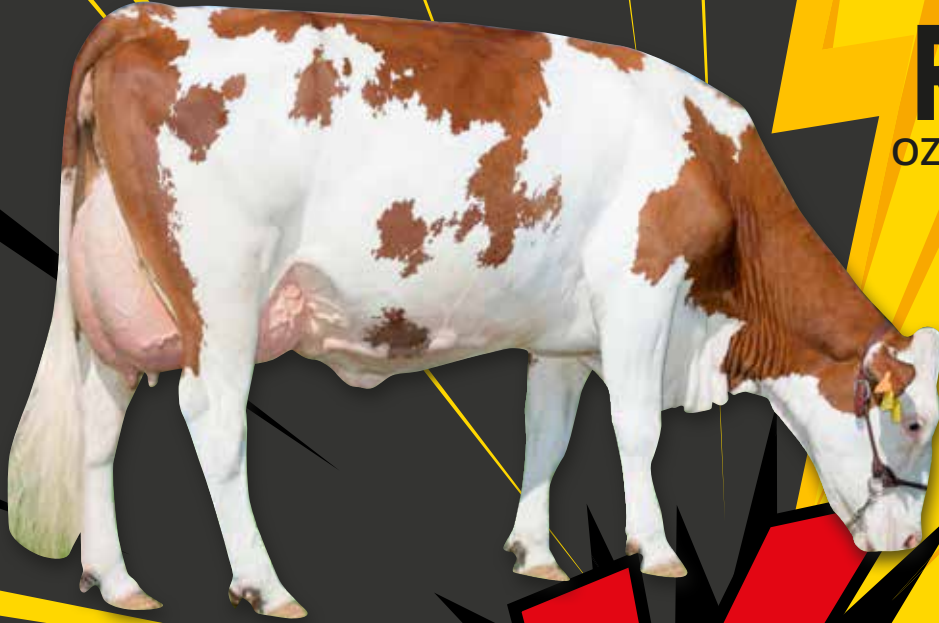
- 4ème mère Landsaro Camaro BAMAKO TB 87
- 5ème mère Gordon NATACHA B 78
- 6ème mère Target ECHARPE TB 86

Une nouvelle souche qui combine concours et index pour cette fille d'OPTIMAL !

- L'association parfaite entre production +975 lait +1.2 TP, fonctionnels +1.5 repro +1.2 santé mamelle, +1.6 mamelle, positive en longueur trayon et une génisse BB AZA2
- Une famille qui a marqué son empreinte sur les rings avec Espoir INAO TB 87 championne adulte SPACE 2019 et Talc BAMAKO TB 86 première de section au national en 2013 !
- Contrat BGS Création pour SENSEO avec cette nouvelle famille travaillée dans le schéma de sélection

MONTBÉLIARDE

SPÉCIAL MORPHOLOGIE



RUBIXCUBE

OZONE / LANCASTER / CARGO

MO 140 MA 145

VS



ROOFTOP

ODYNO / MILTON / HITCHI

MO 134 MA 140



01250 CEYZERIAT

TEL. (33) 04 74 25 09 60 | FAX (33) 04 74 25 09 69 | umotest@umotest.com | www.umotest.com

UMOTEST
GÉNÉTIQUE MONTBÉLIARDE

28

TABAC

FR5353907464 14/01/2022

ISU 178 <small>FR août-22</small>	PRODUCTION					FONCTIONNELS					MORPHOLOGIE				
	INEL	MP	TP	TB	LAIT	STMA	REPRO	LGF	TEM	NAI	MO	MA	FT	AP	AB
	59	45	3.3	3.6	788	1.1	0.9	1.7	110	95	127	131	109	113	102

BÉTA CASÉINE : AZA2 KAPPA CASÉINE : BB



TABAC

Prix

.....€

Vendeur

GAEC DU GRAND BOURG (53)

PALMYRE, SŒUR DE RACINE PAR NARPON

POSTIT MORNING X ILAX

RACINE

ISU 169 MO 121 FT 103 AP 111 MA 127
AB 101
A terme en mars 2023

NETFLIX

NICHE

ISU 156 MO 114 FT 110 AP 103 MA 116
AB 97 MA 4
L2- 305j 8510 Kg 35,3 38,3

JOYLAND

JACINTHE

GLANUM
L3 274j 8074 Kg 40,5 36,6

Mères suivantes

- 4ème mère ARAVIS DHALIA
- 5ème mère NEGOCIAR VENITIENNE
- 6ème mère BOIS LEVIN JAVANAISE

N°1 des filles de POSTIT à +178 ISU !

- TABAC est issue d'une famille schéma très référencée : 3 générations de femelles du programme station GENUMO INTENSE, et déjà 2 fils de NICHE diffusés : PERFECT +3.3 TP, MO 124 et POLIBAY MO 127 avec un remarquable index MA 141 !
- Des taux d'exception, des quantités de matières élevées associées à de bons fonctionnels pour produire durablement. Notons sa morphologie haut de gamme 127 avec un poste mamelle à 131 !
- Avec un tel potentiel génétique et un ISUO à 179, TABAC est une ressource de premier plan qualifiée pour une aide TE schéma UMOTEST.

29

SONATE

FR4425912461 13/11/2021

ISU 170 <small>FR août-22</small>	PRODUCTION					FONCTIONNELS					MORPHOLOGIE				
	INEL	MP	TP	TB	LAIT	STMA	REPRO	LGF	TEM	NAI	MO	MA	FT	AP	AB
	59	50	1.5	-1	1239	0.6	1.3	0.7	98	95	127	120	102	134	107

BÉTA CASÉINE : A1A2 KAPPA CASÉINE : AB



SONATE



PELOTTE, MÈRE DE SONATE

Prix

.....€

Vendeur

GAEC DES TROIS PIERRES (44)

PANCHO JEREMIAH X HALLEZ

PELOTTE

ISU 172 MO 127 FT 105 AP 124 MA 127
AB 99 MA 6
L1- en cours 255 j 8108 Kg 38,9 37,2

MILTON

NULOTTE

ISU 129 MO 114 FT 107 AP 115 MA 106
AB 106 MA 5
L2- 305j 10116 Kg 37,5 35,8

DOLLEY

HULOTTE

URBANISTE
L4 305j 10032 Kg 41,2 37,4

Mères suivantes

- 4ème mère TIPOLI EXCALIBURE
- 5ème mère PLUMITIF BULOTTE
- 6ème mère MEGASTAR JAVÉLO

La 1ère fille de PANCHO en vente à 170 ISU !

- Un pedigree PANCHO * MILTON dès plus attractif pour cette superbe génisse au profil très complet : +1239 Lait, +1.5 TP, REPRO +1.3, MO 127, MA 120 et AP 134 !
- Unique fille de PELOTTE qui s'est illustrée lors de l'EXPO UMOTEST DIGITALE 2022 avec ses grandes qualités de Mamelle et d'Aplombs. Jeune vache très productive cumulant 4 générations de mères à + de 10 000 kg et TA supérieur à 35.5.
- SONATE bénéficiera d'une aide pour une collecte sexée pour tout acheteur de la zone INNOVAL. Une excellente opportunité pour démultiplier de la haute génétique en toute sécurité !

30

SERBIE

FR4913044608 15/06/2021

vente GENOMIC ÉLITE
SPACE 2022



ISU 149 FR août-22	PRODUCTION					FONCTIONNELS			MORPHOLOGIE			
	INEL	MP	TP	TB	LAIT	STMA	REPRO	LGF	DV	MU	MA	AP
	37	35	0.6	-2.9	926	0.3	0.7	0.2	119	107	109	102

BÉTA CASÉINE : A2A2

KAPPA CASÉINE : AB

HÉTÉROZYGOTE SANS CORNE



SERBIE



NAUSEE, MÈRE DE SERBIE

Prix

.....€

Vendeur

EARL LES HAIES DU BOURG (49)

MENSUR P MAHANGO P X WILLE

NAUSEE TB88

ISUg : 160
L3 305 j 7319 kg 45,7 34,5

VLAX

LAVANDE

ISUg: 160
L5 305j 10 269 Kg 40,3 34,1

WIKINGER

IMMOLA (MANIGO)

L3 305j 10 353 kg 40,7 33,0

Mères suivantes

4ème mère GITANE (RAU)

5ème mère PETALE (HAMILTON)

6ème mère MIMI (IRIS)

1/2 sœur du taureau Pepère

- Une fille de Mensur P, porteuse du gène sans corne hétérozygote.
- Lignée très intéressante pour la morphologie, le lait et les fonctionnels
- TOP Morphologie MO: 121

ISU 166 FR août-22	PRODUCTION					FONCTIONNELS			MORPHOLOGIE			
	INEL	MP	TP	TB	LAIT	STMA	REPRO	LGF	DV	MU	MA	AP
	68	53	1.0	2.4	1442	1.0	0.5	0.3	105	100	106	110

BÉTA CASÉINE : A2A2

KAPPA CASÉINE : AB

SILVER 2



SAMBA



MARQUISE, MÈRE DE SAMBA

Prix

.....€

Vendeur

M LORIC Sebastien (56)

WELFENPRIN WATNOX X RAU

MARQUISE TB89

ISUg : 161
L3 305 j 8124 kg 46,5 35,4

ROUMANIAN

IMAGE

L3 305j 8 669 kg 39,3 34,3

WILLE

ALTESSE (SAFIR)

L4 305j 8 422 kg 39,3 34,3

Mères suivantes

4ème mère MINETTE (HUSALDO)
Achat Allemagne

5ème mère FRD098019180 (DIX)

6ème mère HIRSE

TOP 30 des meilleurs ISU Simmental

- Fille de la célèbre MARQUISE, longtemps N°1 ISU des vaches Simmental et star de la vente LORIC de ce printemps.
- Montage hyper original avec ROUMANIAN
- la garantie génétique d'un pedigree mixte et complet - Contrat transplantation embryonnaire Elite Simmental France



SPACE

13-14-15 + 16
SEPTEMBRE 2022

RENNES - FRANCE

PARC-EXPO RENNES

CATALOGUE DE VENTE

**VENTE « TOP GENETIQUE »
DE REPRODUCTEURS BLONDE D'AQUITAINE**



**BLONDE
GENETIQUE**

Osez La Qualité !

CONDITIONS GENERALES DE VENTE « Top Génétique » – SPACE 2022

Le présent règlement détermine les règles applicables à la vente d'animaux reproducteurs de race Blonde d'Aquitaine (mâles et femelles) proposés aux enchères lors du SPACE 2022 ; Vente « Top Genetique ».

Les présentes conditions générales de vente sont réputées connues et acceptées sans réserve par les vendeurs et les acheteurs.

ARTICLE 1 : Modalités générales de vente

Les ventes sont conclues à l'amiable entre l'acheteur et le Représentant de la SAS Blonde Génétique, agissant d'ordre et pour le compte des éleveurs qui restent propriétaires des animaux jusqu'au prononcé de l'adjudication de leur vente et paiement intégral de la facture commerciale.

Les renseignements zootechniques figurant au catalogue sont donnés à titre indicatif et ne peuvent en aucun cas engager la responsabilité de la SAS Blonde Génétique ou de ses adhérents. Les animaux sont proposés à un prix de base et un prix de retrait fixés par la SAS Blonde Génétique en accord avec les propriétaires des animaux.

La vente se déroule aux enchères, à main levée dans le ring et par clic sur internet, montantes par tranche de 100 €. La vente sera accessible également via www.vente-blondegenetique.fr (diffusion en direct). Les vidéos et photos individuelles des animaux sont à disposition sur notre chaîne Youtube dans la rubrique dédiée à la vente. Dans le cas où deux ou plusieurs personnes se porteraient acquéreurs du même animal, ce dernier est adjugé au meilleur disant.

Toute vente conclue est payable au comptant.

ARTICLE 2 : Conditions de règlement

Les prix de vente s'entendent hors taxes, départ des fermes d'origines ou départ Concours. Tout adjudicataire agissant pour le compte d'un tiers aura obligatoirement son nom mentionné au procès-verbal étant entendu que ce dernier sera tenu solidairement responsable de l'achat en cas de défaillance de son mandant. La remise, au bénéfice de l'acheteur, des documents afférents aux animaux achetés, ne s'effectuera que sous réserve de l'encaissement intégral du prix de vente, frais de commissions inclus.

ARTICLE 3 : Frais de vente

Les frais de vente, à la charge des acheteurs, représentent :
4% du montant HT du prix d'adjudication pour la France
6% du montant HT du prix d'adjudication pour l'étranger

Pour les animaux destinés à l'exportation : Les frais de vente n'incluent pas les dépenses supplémentaires éventuelles inhérentes aux exigences réglementaires d'exportation propres à chaque pays, (frais de quarantaine, analyses sanitaires, pedigree, transport, etc.) qui seront facturées en sus. Les animaux proviennent d'élevages assujettis à la TVA agricole.

■ **L'acheteur est assujéti à la TVA en France :** Facturation de 10% applicable sur le prix d'adjudication de l'animal et 20% sur les frais de commissions (TVA récupérable).

■ **L'acheteur est assujéti à la TVA dans un pays membre de l'UE :** Fourniture par l'acheteur de son numéro d'identification intra-communautaire et exonération de la TVA sous réserve de la présentation obligatoire du justificatif d'exportation.

■ **L'acheteur est non assujéti à la TVA en France ou dans un pays membre de l'UE :**

Facturation de la TVA à un taux de 2,1% applicable sur la totalité du prix de vente.

■ **L'acheteur est hors UE :**

Exonération de la TVA sur présentation obligatoire du document douanier attestant l'exportation.

Pour les animaux invendus aux enchères : Tout animal présenté à la vente sans acquéreur au prix de réserve, sera alors proposé à la vente amiable au prix de base, auquel s'ajouteront les frais de vente de 4% ou 6% du montant HT.

ARTICLE 4 : Garanties sanitaires

Les animaux présentés à la vente répondent aux conditions sanitaires exigées pour le Concours auquel ils participent. À la demande de la SAS Blonde Génétique ; ils ont été contrôlés avant la vente en BVD virologie, IBR, neosporose, besnoitiose et paratuberculose pour les animaux de + de 18 mois. Les animaux présentés à la vente sont tous contrôlés par génotypage auprès de la SAS GEN&BLOND ; ils sont tous « présumés non porteurs » ou « non porteurs » de l'axonopathie et « présumés non transloqués ».

La SAS Blonde Génétique délivrera dans un délai minimum d'un mois après la vente, le certificat généalogique de l'animal muté au nom de l'acheteur, le

dossier sanitaire de l'animal, le résultat de génotypage et le compte-rendu de Vérification de Compatibilité Génétique.

ARTICLE 5 : Responsabilité de la SAS Blonde Génétique

Blonde Génétique ne pourra être tenue responsable d'une quelconque défaillance ou défaut de déclaration des vendeurs et/ou acquéreurs vis-à-vis des animaux mis en vente. À ce titre, l'acheteur et/ou le vendeur renonce expressément à tout recours envers la SAS Blonde Génétique pour obtenir réparation des préjudices résultant de tout vice caché qui trouverait son origine dans un défaut de déclaration de l'éleveur propriétaire et/ou des conséquences pouvant résulter d'une maladie ou d'un défaut constaté postérieurement à la vente et qui n'aurait pu être détecté par les moyens mis en place à travers le plan de prévention sanitaire de la Station.

La SAS Blonde Génétique ne peut être tenue responsable de la présente vente si une inexécution totale ou partielle est due à des accidents fortuits de forces majeures tels que : incendie, grêle, inondation, neige, gel, impossibilité de charger (...)

ARTICLE 6 : Enlèvement et transport

Toute vente réalisée entraîne l'enlèvement de l'animal par l'acheteur dans un délai de 8 jours, sauf accord entre les parties. Le transport des animaux est à la charge de l'acheteur et pourra être, à sa demande, organisé par la SAS Blonde Génétique. Dans ce cas, les frais de transport seront calculés en fonction de la distance à parcourir depuis le lieu de départ.

L'attente, le chargement et le transport sont sous la responsabilité de l'acheteur. De ce fait, tout animal quittant la ferme ou le Concours voyage sous la responsabilité de l'acheteur, qui devra s'assurer en conséquence et en supporter les charges qui en résultent.

ARTICLE 7 : Clause de réserve de propriété

Les animaux vendus resteront la propriété du vendeur jusqu'au paiement complet du prix d'adjudication et des frais de vente, et cela quelles que soient les modifications physiologiques ou les transformations subies par ces animaux (loi n° 80-335 du 12 mai 1980). Le défaut de paiement de l'une ou quelconque des échéances pourra entraîner la revendication des biens. L'acheteur ne pourra revendre les animaux non payés à des tiers sans en avoir préalablement averti le vendeur et avoir obtenu son accord express et écrit. Les dispositions ci-dessus ne font pas obstacle, à compter de la vente, au transfert à l'acheteur des risques de perte, de modifications physiologiques ainsi que des dommages que ces animaux pourraient occasionner.

ARTICLE 8 : Clause compromissoire

Blonde Génétique n'est pas tenue personnellement à des obligations de garanties qui pèsent sur le vendeur ni des obligations de paiement qui pèsent sur l'acheteur. En cas de contestations ou de litiges, les Parties conviennent de soumettre à l'arbitrage l'ensemble des différends, de quelque nature que ce soit, pouvant naître du présent contrat. Chaque Partie désignera son arbitre, et en informera par LRAR son cocontractant. À compter de la réception de la lettre recommandée, ce dernier dispose d'un délai de 30 jours pour procéder à la désignation de son arbitre et en informer dans les mêmes formes l'autre Partie. Les arbitres désignés par les Parties en choisiront d'un commun accord un troisième chargé de présider le tribunal arbitral. Conformément à l'article 1444 du Code de procédure civile, le Président du Tribunal de Commerce d'Agen est compétent pour procéder à la désignation d'un autre arbitre en cas de difficulté, dans les conditions de l'article 1457 du même Code. À compter de la désignation du troisième arbitre, ceux-ci disposent d'un délai de 3 mois pour rendre leur sentence. Le non-respect de ce délai n'a toutefois pas pour effet de faire disparaître la compétence arbitrale. Les arbitres sont expressément autorisés à statuer en amiables compositeurs. La sentence arbitrale est insusceptible d'appel.

ARTICLE 9 : Garanties supplémentaires

Les animaux étant vendus en tant que reproducteurs, tout animal, dans le cas d'inaptitude physique à la reproduction, devra être repris ou échangé par l'ancien propriétaire, mais seulement après avis d'une commission d'enquête nommée par la SAS Blonde Génétique. Toute réclamation, faite à la SAS Blonde Génétique ne pourra être prise en compte que dans un délai de 3 mois à compter de la signature du contrat de vente.

En aucun cas, la SAS Blonde Génétique ne saurait être tenue responsable de toute anomalie génétique ou phénotypique survenue sur la descendance de l'animal. Aucune réclamation, même en cas de vice rédhibitoire, n'est recevable tant que l'acheteur n'a pas réglé le montant total de son achat.



VENTE TOP GENETIQUE de reproducteurs Blonde d'Aquitaine

Le mercredi 14 septembre 2022 - 17h15/19h00

GENISSES

	NOM	NUMANIMAL	DATE NAISSANCE	PERE	GPM	PROPRIETAIRES
F1	RIZIERE	FR2278511408	25/06/2020	MARVELOUS	<i>FABULEUX</i>	AGRI BLONDES (22)
F2	SUPERNANA	FR5342761187	19/01/2021	NAIROBI	<i>GAVROCHE</i>	GAEC LINAY-POTTIER (53)
F3	SANTA CRUZ	FR6145288128	13/06/2021	MALCOM X	<i>FROMANT</i>	GAEC LORIN BOSSUYT (61)

TAUREAU

	NOM	NUMANIMAL	DATE NAISSANCE	PERE	GPM	PROPRIETAIRES
M1	NOE	FR6414456652	01/05/2017	FUXEEN	<i>VALIUM</i>	GAEC BASTA (64)



F1 - RIZIERE

Née le : 25/06/2020

Propriétaire :
AGRI BLONDES (22)



Index GEMBAL

IFNAIS
95

CRsev
108

DMsev
102

DSsev
109

AVEL
103

ALait
103

IVMAT
111

Généalogie

FRANCE BLONDE D'AQUITAINE
271, Rue de Pochabrac - B.P. 45
47002 AGEN Cedex
Tel. 05 53 99 00 66 - Fax 05 53 96 62 06
e-mail : info@blonde-aquitaine.com

FR. 2278511408 RIZIERE

NOM	NUMERO
EMIR JPM	FR 4747200912
Reproducteur: CONFIRME	B
POSTAGE:	73 77 80 68 74
Nommeur: EARL DE FALGUEVROU 47 ST. EUTROPE DE BORNI	
NOM	NUMERO
UNIQUE	FR 8121572112
Reproducteur: RECOMMANDEE	C
POSTAGE:	73 80 70 78 78
Nommeur: MONCRET DIDIER 81 SALVAGNAC	
NOM	NUMERO
FABULEUX	FR 2278511045
Reproducteur: RECOMMANDEE VS	A
POSTAGE:	81 81 86 75 81
Nommeur: AGRI BLONDES 22 PLESSALA	
NOM	NUMERO
FICELLE	FR 2278511042
Reproducteur: RECONNUE	C
POSTAGE:	63 76 78 70 71
Nommeur: AGRI BLONDES 22 PLESSALA	

PERE

NOM	NUMERO
MARVELOUS	FR 8216012238
Reproducteur: CONFIRME	B
POSTAGE:	73 74 82 73 77
Nommeur: SCEA SASY ELEVAGE 82 CAUMONT	

MERE

NOM	NUMERO
GLACIERE	FR 2278511143
Reproducteur: ELITE	B
POSTAGE:	76 79 78 77 77
Nommeur: AGRI BLONDES 22 PLESSALA	

SCOUT	FR 5352716470	A
AIRELLE	FR 4747165404	A
HIBERNATUS	FR 8162132463	
NEPHE	FR 8167237566	
TRIO	FR 8121472088	C
LILHANI	FR 2215089436	A
ROGIER	FR 5615035497	B
8609	FR 2224078659	B



MARVELOUS



GLACIERE

RIZIERE est une génisse de type mixte avec une excellente arrière main qui montre de l'éclatement et un potentiel musculaire remarquable avec du grain.

Une génisse gestante idéale pour la sélection et la production


F2 - SUPERNANA

Née le : 19/01/2021

Propriétaire :
GAEC LINAY POTTIER



Généalogie

FRANCE BLONDE D'AQUITAINE 271, Rue de l'Éclaircie - B.P. 40 47902 AGEN Cedex Tél 05 53 96 00 69 - Fax 05 53 96 62 00 e-mail : franceblonde@aquitaine-orange.fr		FR 5342761187 SUPERNANA																																											
PERE <table border="1"> <thead> <tr> <th>NOM</th> <th>NUMERO</th> </tr> </thead> <tbody> <tr> <td>NAIROBI</td> <td>FR 8160027217</td> </tr> <tr> <td>Reproducteur: ALTCRISSE IA</td> <td>B</td> </tr> <tr> <td>POINTAGE: 71 76 84 73</td> <td>76</td> </tr> <tr> <td>Naisseur: GAEC CRANSAC DAMIEN</td> <td></td> </tr> <tr> <td>81 BRENS</td> <td></td> </tr> </tbody> </table>		NOM	NUMERO	NAIROBI	FR 8160027217	Reproducteur: ALTCRISSE IA	B	POINTAGE: 71 76 84 73	76	Naisseur: GAEC CRANSAC DAMIEN		81 BRENS		<table border="1"> <thead> <tr> <th>NOM</th> <th>NUMERO</th> </tr> </thead> <tbody> <tr> <td>HAPPY</td> <td>FR 8212013098</td> </tr> <tr> <td>Reproducteur: ELITE VS</td> <td>C</td> </tr> <tr> <td>POINTAGE: 71 84 76 68</td> <td>75</td> </tr> <tr> <td>Naisseur: M. DELZERS MONIQUE</td> <td></td> </tr> <tr> <td>82 CAUNCAT</td> <td></td> </tr> </tbody> </table>		NOM	NUMERO	HAPPY	FR 8212013098	Reproducteur: ELITE VS	C	POINTAGE: 71 84 76 68	75	Naisseur: M. DELZERS MONIQUE		82 CAUNCAT																			
NOM	NUMERO																																												
NAIROBI	FR 8160027217																																												
Reproducteur: ALTCRISSE IA	B																																												
POINTAGE: 71 76 84 73	76																																												
Naisseur: GAEC CRANSAC DAMIEN																																													
81 BRENS																																													
NOM	NUMERO																																												
HAPPY	FR 8212013098																																												
Reproducteur: ELITE VS	C																																												
POINTAGE: 71 84 76 68	75																																												
Naisseur: M. DELZERS MONIQUE																																													
82 CAUNCAT																																													
 Blonde d'Aquitaine MERE <table border="1"> <thead> <tr> <th>NOM</th> <th>NUMERO</th> </tr> </thead> <tbody> <tr> <td>LENA</td> <td>FR 5342761037</td> </tr> <tr> <td>Reproductrice: RECONNUE</td> <td>A</td> </tr> <tr> <td>POINTAGE: 73 74 86 72</td> <td>76</td> </tr> <tr> <td>Naisseur: GAEC LINAY POTTIER</td> <td></td> </tr> <tr> <td>53 LE SOUSSEUF LA FORET</td> <td></td> </tr> </tbody> </table>		NOM	NUMERO	LENA	FR 5342761037	Reproductrice: RECONNUE	A	POINTAGE: 73 74 86 72	76	Naisseur: GAEC LINAY POTTIER		53 LE SOUSSEUF LA FORET		<table border="1"> <thead> <tr> <th>NOM</th> <th>NUMERO</th> </tr> </thead> <tbody> <tr> <td>DONIBANE</td> <td>FR 6412198242</td> </tr> <tr> <td>A</td> <td></td> </tr> <tr> <td>CORALINE</td> <td>FR 8200002438</td> </tr> <tr> <td>B</td> <td></td> </tr> <tr> <td>COMEDIEN</td> <td>FR 7944320509</td> </tr> <tr> <td>A</td> <td></td> </tr> <tr> <td>SANCY</td> <td>FR 4202084514</td> </tr> <tr> <td>VALDO</td> <td>FR 8235200431</td> </tr> <tr> <td>A</td> <td></td> </tr> <tr> <td>AMETHYSTE</td> <td>FR 8235200888</td> </tr> <tr> <td>A</td> <td></td> </tr> <tr> <td>OURAGAN</td> <td>FR 3299018501</td> </tr> <tr> <td>VANILLE</td> <td>FR 4630701370</td> </tr> <tr> <td>B</td> <td></td> </tr> </tbody> </table>		NOM	NUMERO	DONIBANE	FR 6412198242	A		CORALINE	FR 8200002438	B		COMEDIEN	FR 7944320509	A		SANCY	FR 4202084514	VALDO	FR 8235200431	A		AMETHYSTE	FR 8235200888	A		OURAGAN	FR 3299018501	VANILLE	FR 4630701370	B	
NOM	NUMERO																																												
LENA	FR 5342761037																																												
Reproductrice: RECONNUE	A																																												
POINTAGE: 73 74 86 72	76																																												
Naisseur: GAEC LINAY POTTIER																																													
53 LE SOUSSEUF LA FORET																																													
NOM	NUMERO																																												
DONIBANE	FR 6412198242																																												
A																																													
CORALINE	FR 8200002438																																												
B																																													
COMEDIEN	FR 7944320509																																												
A																																													
SANCY	FR 4202084514																																												
VALDO	FR 8235200431																																												
A																																													
AMETHYSTE	FR 8235200888																																												
A																																													
OURAGAN	FR 3299018501																																												
VANILLE	FR 4630701370																																												
B																																													
<table border="1"> <thead> <tr> <th>NOM</th> <th>NUMERO</th> </tr> </thead> <tbody> <tr> <td>GARANÇE</td> <td>FR 1211078462</td> </tr> <tr> <td>Reproductrice: RECONNUE</td> <td>B</td> </tr> <tr> <td>POINTAGE: 60 73 78 75</td> <td>71</td> </tr> <tr> <td>Naisseur: EARL CAYLA</td> <td></td> </tr> <tr> <td>12 ST COME D'OLT</td> <td></td> </tr> </tbody> </table>		NOM	NUMERO	GARANÇE	FR 1211078462	Reproductrice: RECONNUE	B	POINTAGE: 60 73 78 75	71	Naisseur: EARL CAYLA		12 ST COME D'OLT		<table border="1"> <thead> <tr> <th>NOM</th> <th>NUMERO</th> </tr> </thead> <tbody> <tr> <td>GAVROCHE</td> <td>FR 4470001308</td> </tr> <tr> <td>Reproducteur: CONFIRME</td> <td>B</td> </tr> <tr> <td>POINTAGE: 76 71 78 77</td> <td>75</td> </tr> <tr> <td>Naisseur: GAEC MENET</td> <td></td> </tr> <tr> <td>44 VRIE</td> <td></td> </tr> </tbody> </table>		NOM	NUMERO	GAVROCHE	FR 4470001308	Reproducteur: CONFIRME	B	POINTAGE: 76 71 78 77	75	Naisseur: GAEC MENET		44 VRIE																			
NOM	NUMERO																																												
GARANÇE	FR 1211078462																																												
Reproductrice: RECONNUE	B																																												
POINTAGE: 60 73 78 75	71																																												
Naisseur: EARL CAYLA																																													
12 ST COME D'OLT																																													
NOM	NUMERO																																												
GAVROCHE	FR 4470001308																																												
Reproducteur: CONFIRME	B																																												
POINTAGE: 76 71 78 77	75																																												
Naisseur: GAEC MENET																																													
44 VRIE																																													
<table border="1"> <thead> <tr> <th>NOM</th> <th>NUMERO</th> </tr> </thead> <tbody> <tr> <td>CALINE</td> <td>FR 3207672734</td> </tr> <tr> <td>Reproductrice: RECONNUE</td> <td>B</td> </tr> <tr> <td>POINTAGE: 74 69 84 75</td> <td>75</td> </tr> <tr> <td>Naisseur: M. TONNELE JEAN LOUIS</td> <td></td> </tr> <tr> <td>32 MARDOLAN</td> <td></td> </tr> </tbody> </table>		NOM	NUMERO	CALINE	FR 3207672734	Reproductrice: RECONNUE	B	POINTAGE: 74 69 84 75	75	Naisseur: M. TONNELE JEAN LOUIS		32 MARDOLAN																																	
NOM	NUMERO																																												
CALINE	FR 3207672734																																												
Reproductrice: RECONNUE	B																																												
POINTAGE: 74 69 84 75	75																																												
Naisseur: M. TONNELE JEAN LOUIS																																													
32 MARDOLAN																																													



NAIROBI



LENA

SUPERNANA est une génisse de type mixte-élevage taillée pour faire **une excellente reproductrice** puissante avec une belle couleur de robe et une excellente fonctionnalité dans ses aplombs, sa ligne de dos et son bassin

F3 - SANTA CRUZ

Née le : 13/06/2021

Propriétaire :
GAEC LORIN BOSSUYT (61)



Généalogie

FRANCE BLONDE D'AQUITAINE
271, Rue de Poulbot - B.P. 40
47402 AGEN Cedex
Tél. 05 53 95 00 89 - Fax 05 53 95 62 05
Email : blonderace@mafrance.fr

FR. 6145288128 SANTA CRUZ

NOM	NUMERO	VOLTAIRE
IAGO	FR 8160393655	FR 5703545001 A
Reproducteur	RECONNU JEUNE	
POINTAGE	74 77 89 87 81	
Hatcheur		
EARL ANAT		
81 VIVIENS LES MONTAIGNES		

NOM	NUMERO	DATTE
FIONA	FR 1415981771	FR 8125118483 B
Reproductrice	ELITE	
POINTAGE	76 87 88 83 83	
Hatcheur		
M. BOSSUYT GERARD		
14 LE MESNIL AU CHATEL		

NOM	NUMERO	AUDEON
FROMANT	FR 8209010838	FR 8235230009 A
Reproducteur	ELITE VS	
POINTAGE	84 70 86 75 78	
Hatcheur		
SCEN SASY ELEVAGE		
82 CACHOUZ		

NOM	NUMERO	AUXONNE
FRIMOUSSE	FR 6145287198	FR 4415981562
Reproductrice	RECOMMANDEE	
POINTAGE	67 67 62 73 77	
Hatcheur		
EARL LORIN		
61 ST GERMAIN DES GROIS		

NOM	NUMERO	DOMY
MALCOM X	FR 6145287089	FR 2934986325 A
Reproducteur	CONFIRME	
POINTAGE	70 80 81 76 77	
Hatcheur		
GAEC LORIN BOSSUYT		
61 ST GERMAIN DES GROIS		

NOM	NUMERO	CHOUFETTE
MALDIVES	FR 6145287688	FR 8235261230 B
Reproductrice	ELITE	
POINTAGE	84 90 98 78 82	
Hatcheur		
GAEC LORIN BOSSUYT		
61 ST GERMAIN DES GROIS		

NOM	NUMERO	BOUDA
MALCOM X	FR 6145287089	FR 8123046329 A
Reproducteur	CONFIRME	
POINTAGE	70 80 81 76 77	
Hatcheur		
GAEC LORIN BOSSUYT		
61 ST GERMAIN DES GROIS		

NOM	NUMERO	ANGLAISE
MALDIVES	FR 6145287688	FR 6145286838 A
Reproductrice	ELITE	
POINTAGE	84 90 98 78 82	
Hatcheur		
GAEC LORIN BOSSUYT		
61 ST GERMAIN DES GROIS		



IAGO en Station



FROMANT

SANTA CRUZ est une superbe génisse mixte, très typée. Elle est bien équilibrée dans son squelette et ses masses musculaires et **révèle une blondeur absolue dans sa race et sa finesse.**

M1 - NOE

Né le : 01/05/2017

Propriétaire :
GAEC BASTA (64)



Index GEMBAL

Généalogie

IFNAIS
110

DMsev
107

DSsev
104

AVEL
110

Alait
98

IVMAT
109

FRANCE BLONDE D'AQUITAINE
271, Rue de Pichaboc - B.P. 66
47000 AGEN Cedex
Tel. 05 53 96 00 83 - Fax 05 53 06 62 60
e-mail : blondefrance@orange.fr

FR 5418456652 NOE

NOM	NUMERO
VIDOCO	FR 5622917894
Reproducteur	ELITE CM C
PONTAGE	77 73 76 57 73
Fils de	
M	GRAIGNIC CHRISTIAN
	56 LIQPOL
NOM	NUMERO
DAVINA	FR 6412060036
Reproducteur	RECONNUE A
PONTAGE	71 86 88 78 80
Fils de	
	GAEC MICHICOURT
	64 BEHAQUE LAPISTE
NOM	NUMERO
VALJIM	FR 4004104785
Reproducteur	RECOMMANDE VS B
PONTAGE	73 81 80 80 78
Fils de	
	EARL PLANTE
	40 PORT DE LANIC
NOM	NUMERO
COKINA	FR 6464232788
Reproducteur	RECONNUE B
PONTAGE	67 74 82 72 73
Fils de	
M	ETCHERANDY ANDRE
	64 IHOUDY

PERE

NOM	NUMERO
FUXEEN	FR 6412908221
Reproducteur	RECOMMANDE CM A
PONTAGE	83 84 92 70 82
Fils de	
	EARL MICHICOURT
	64 BEHAQUE LAPISTE

MERE

NOM	NUMERO
IRRIA	FR 6413073227
Reproducteur	CONFIRMEE B
PONTAGE	89 76 82 73 74
Fils de	
	GAEC BIBI NAHI
	64 CREGUS

Blonde d'Aquitaine



NOE - Paris 2020



Produits de NOE



NOE est un fils de FUXEEN, d'un modèle mixte viande, qualifié RJV en station et RVS en ferme au vu de sa production.

C'est un modèle de taureau ultra recherché de part sa belle morphologie qui montre une excellente conformation, un index facilité de naissance à 110, une excellente mixité sur ses produits et de bonnes qualités maternelles à venir pour ses filles.

Un taureau d'exception confirmé et encore prêt pour une longue carrière

Suivez-nous sur les réseaux sociaux !



**BLONDE
GENETIQUE**

Osez La Qualité !



Retrouvez toute notre actualité sur notre page facebook @blondegenetique



Abonnez-vous à notre chaîne Youtube et retrouvez toutes nos vidéos

SOURCE INTERNATIONALE de PROTÉINE & de DURABILITÉ

La Brune

Longévité
Protéine
Facilité de conduite
Adaptabilité

La Jersiaise

Efficacité alimentaire
Richesse du lait
Longévité
Précocité



brune-genetique.com



lajersiaise.fr

Accédez au top de la génétique
Brune et Jersiaise
à la vente Genomic Élite !



Retrouvez-nous
sur notre stand
Hall 1
allée D 36